

ZELENÁ LOGISTIKA ŠKODA AUTO



ŠKODA
SIMPLY CLEVER

Petra Sojková

Plánování logistiky, ŠKODA AUTO

08.06.2018

Důležitost logistiky pro udržitelnost

"Doted' jsme všichni věřili, že pro zvýšení vlastní konkurenceschopnosti můžeme používat všechny zdroje, které máme k dispozici."













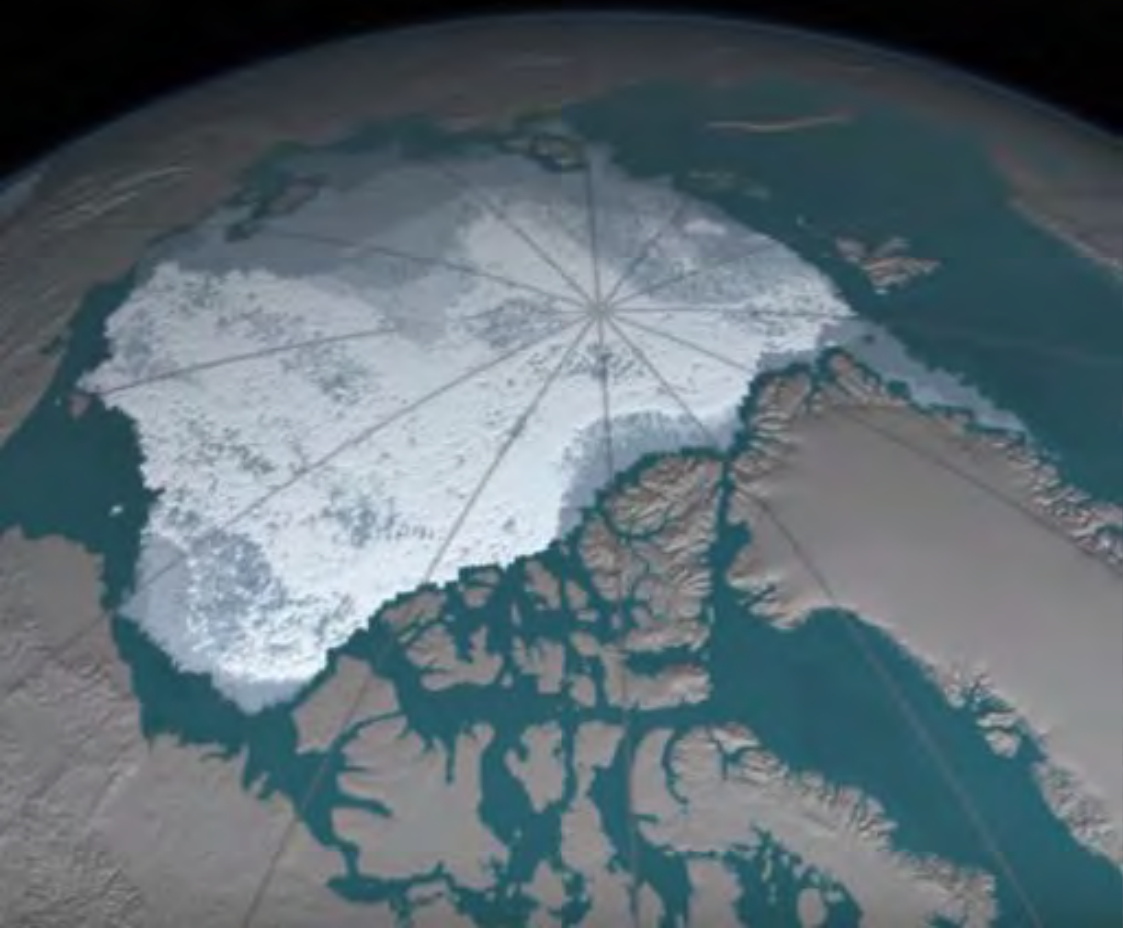




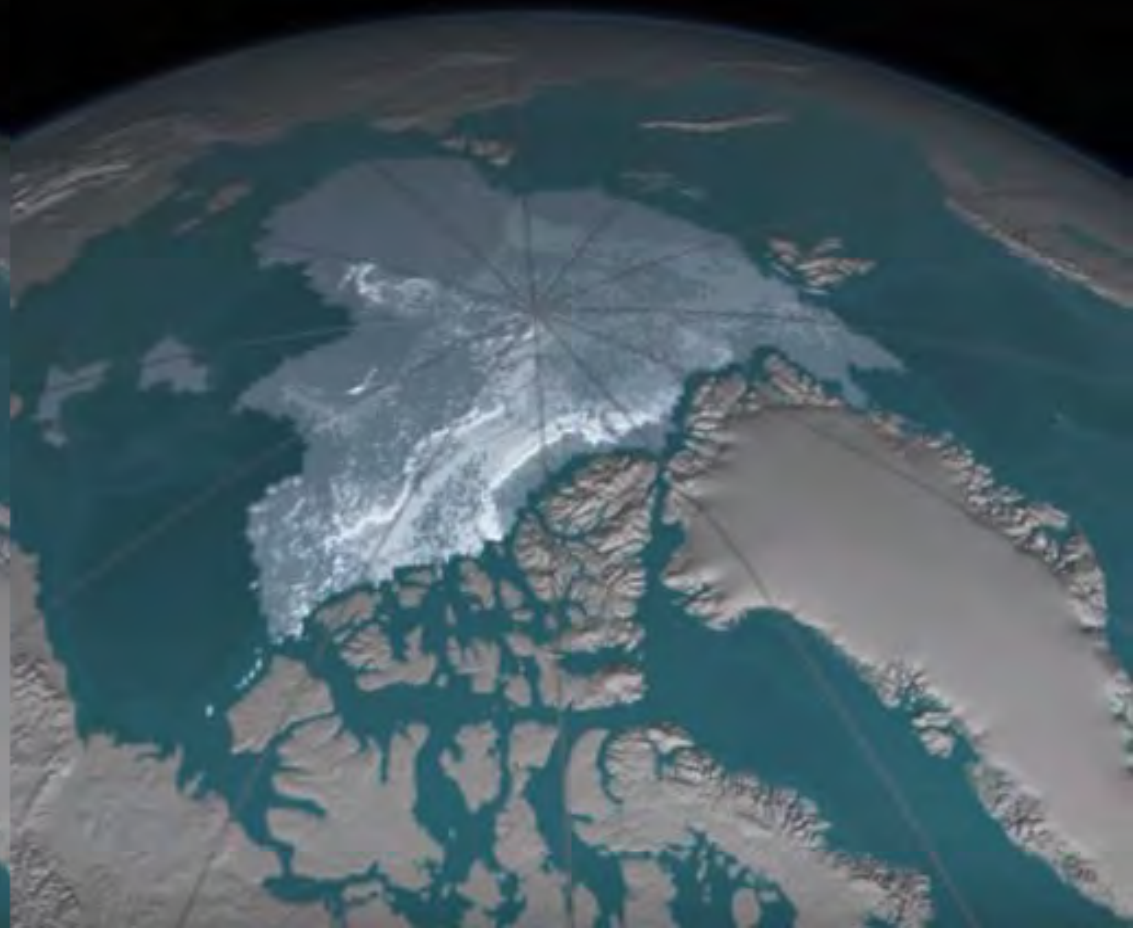




Sep 1984



Sep 2016

















BEFORE



AFTER





Důležitost logistiky pro udržitelnost

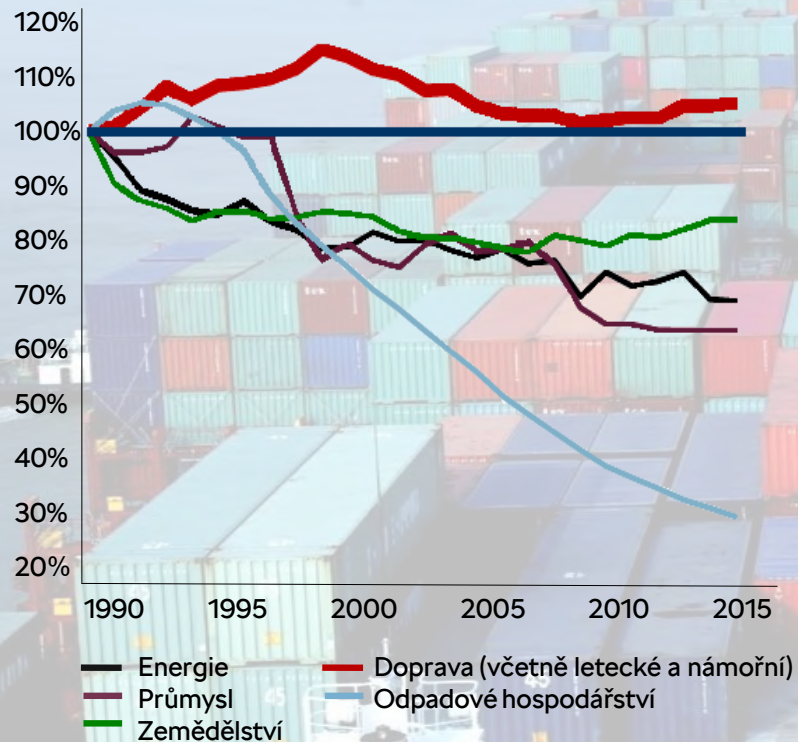
„Namlouváme si, že se nás ekologická krize rozvojových zemí netýká. Často cítíme lítost, málokdy zodpovědnost.“



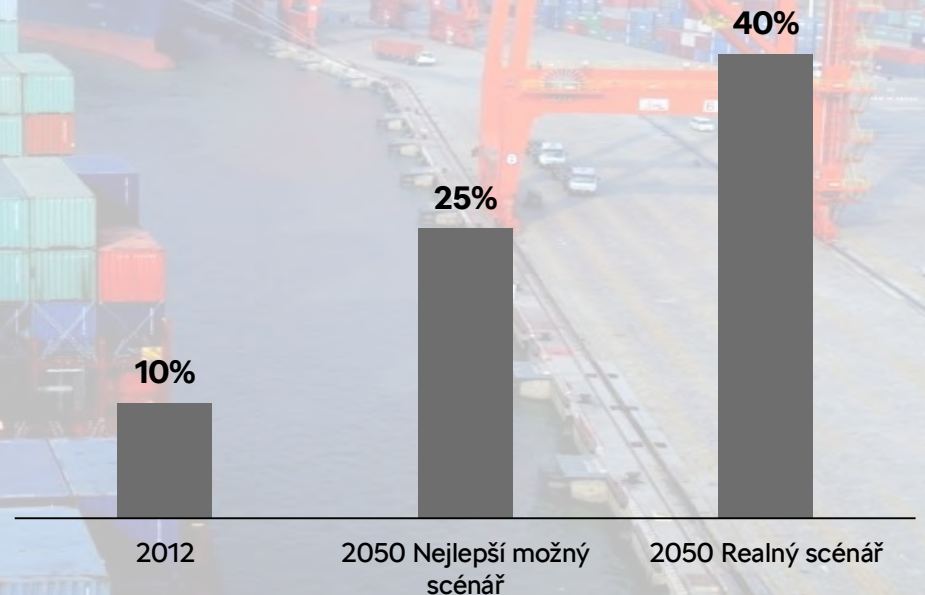
Důležitost logistiky pro udržitelnost

Logistika je jediné odvětví, které nesnižuje produkované emise CO₂

Vývoj emisí CO₂ oproti roku 1990 v Evropě



Podíl emisí CO₂ z dopravy na globálních emisích CO₂



Zdroj: Generální ředitelství pro vnitřní záležitosti, Evropský parlament
Zdroj: Spolkový úřad, Německo



Důležitost logistiky pro udržitelnost

Týká se ekologická krize i České republiky?

Ostrava se začíná dusit: V ovzduší poletuje dvakrát více škodlivin, než je povoleno



Hrozba Česku: Tisíce starých vrtů hrozí, že otráví naši vodu!



Z české přírody mizí motýli. Ničí je mírné zimy, hnojiva i direktivy

Česku hrozí fatální nedostatek vody, varují klimatologové

Problémy s nedostatkem vody v Česku trvají, tvrdí klimatologové. Přestože je obecně srážek v republice stejně a uplynulá zima i jarní měsíce byly na déšť i sníh bohaté, komplikace způsobuje nerovnoměrné rozložení srážek a vyšší teploty.

Krupobití, sucho, povodně. Extrémy budou v Česku čtenější, varuje meteorolog

Kladno na prahu ekologické katastrofy: hrozbu jedů pomůže odvrátit stát

16. úllna 2017 13:19

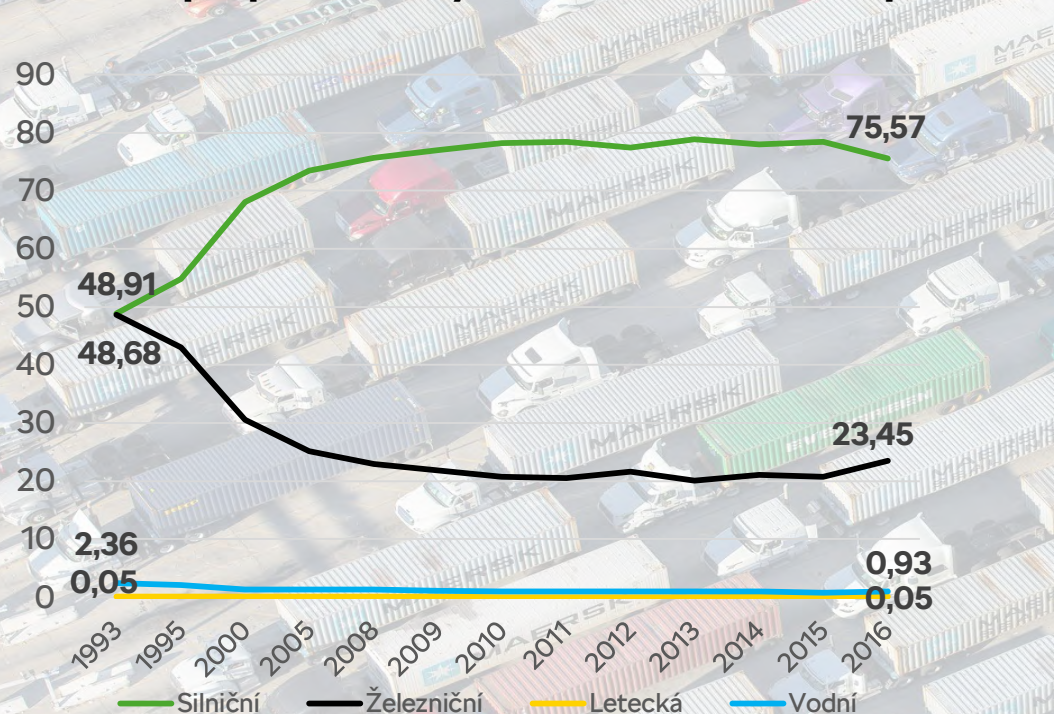
Chrom, fenoly, dehty a jiné průmyslové jedy by mohly zamořit spodní vody v Kladně. Město je ale teď o krok blíž odvrácení hrozící ekologické katastrofy v areálu bývalých hutí Poldi. Návrh řešení, který předložilo ministerstvo průmyslu a obchodu, prošel připomínkováním a míří do vlády.



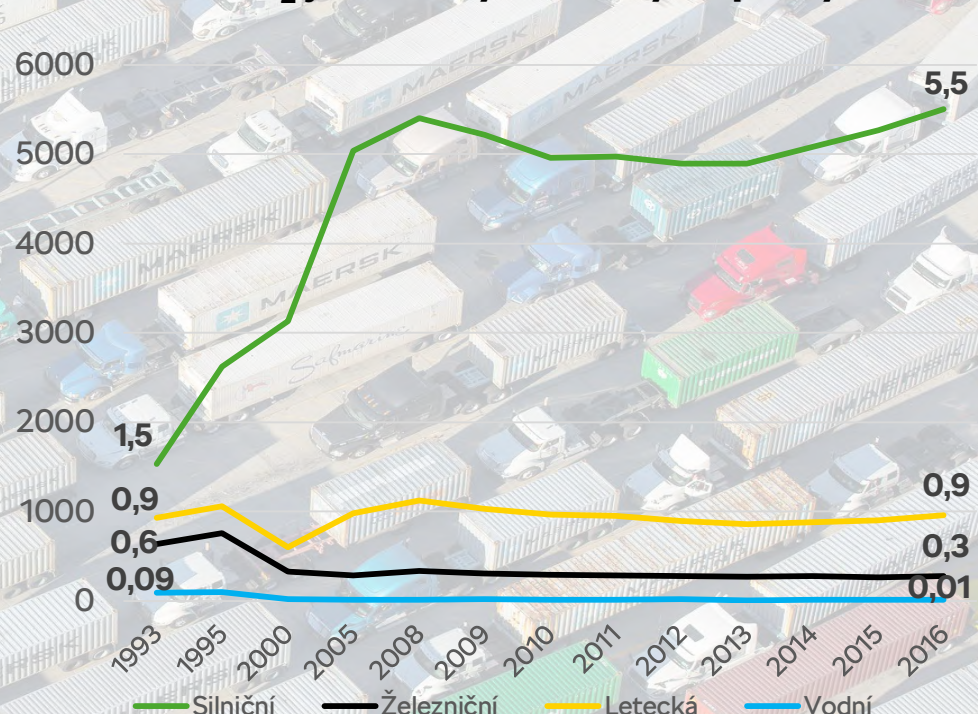
Důležitost logistiky pro udržitelnost

Porovnání přepravních výkonů v ČR v závislosti na produkci CO₂

Podíl na přepravních výkonech v nákladní dopravě (%)



Produkce CO₂ jednotlivými druhy dopravy (mil. tun)



Zdroj: Centrum dopravního výzkumu, Studie o vývoji dopravy z hlediska životního prostředí v ČR



Důležitost logistiky pro udržitelnost

Cíle OSN k udržitelnému rozvoji



Důležitost logistiky pro udržitelnost

Cíle OSN k udržitelnému rozvoji relevantní pro logistiku



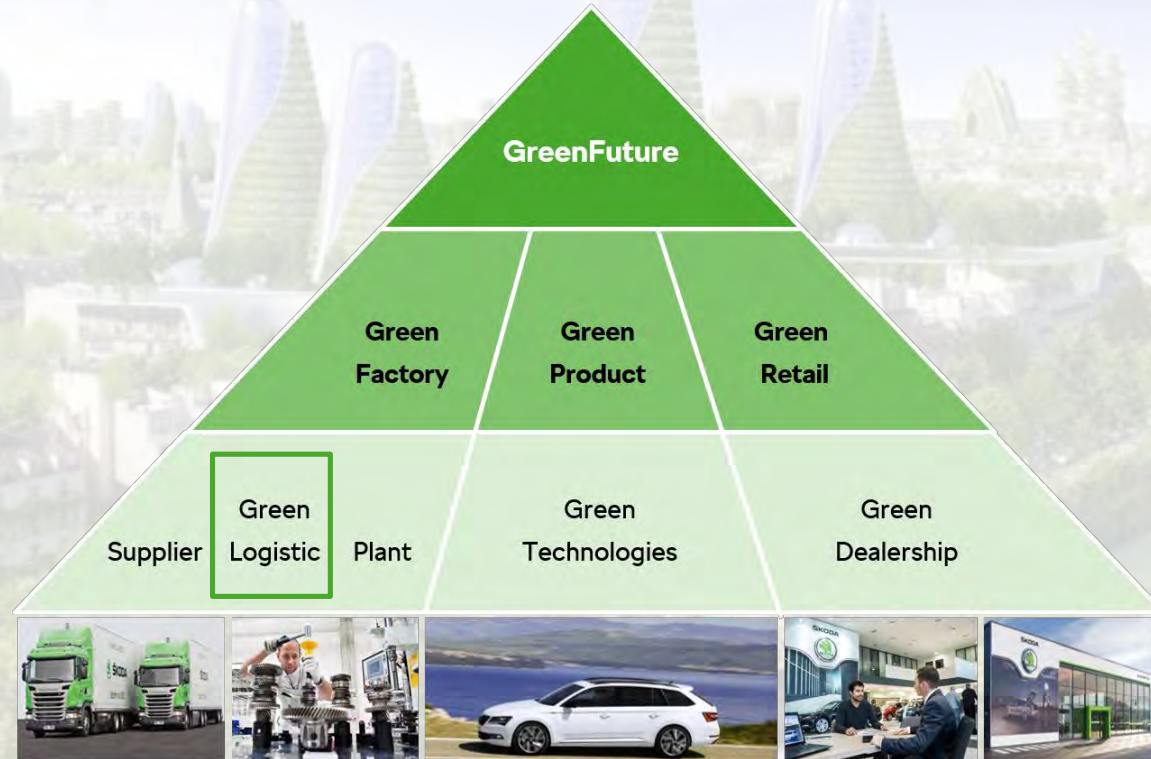
Zelená logistika ŠKODA AUTO

Modelová ofenziva



Zelená logistika ŠKODA AUTO

Odpovědnost za životní prostředí je součástí strategie společnosti ŠKODA AUTO



Ochrana a péče o životní prostředí pro nás nekončí okamžikem, kdy vozidlo opustí výrobní závod



Zelená logistika ŠKODA AUTO

ŠKODA AUTO si uvědomuje podstatný vliv aspektů dopravy a logistiky na životní prostředí



Strategie logistiky značky ŠKODA

SIMPLY CLEVER LOGISTIKA

- 1 Digitalizace a IT
- 2 Hospodárnost
- 3 Flexibilita v logistice
- 4 Životní prostředí a udržitelnost
- 5 Logistické inovace
- 6 Pracovní kultura a lidské zdroje

Myšlenka Zelené logistiky je pevně stanovena ve Strategii logistiky značky



Zelená logistika ŠKODA AUTO

Strategické oblasti Zelené logistiky ŠKODA AUTO



Zelená logistika ŠKODA AUTO

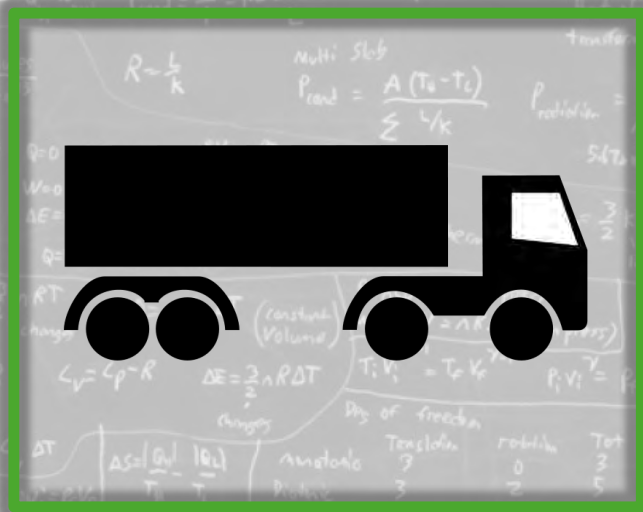
Jak hodnotíme Zelenou logistiku?

Hlavní ukazatelé výkonosti Zelené logistiky jsou:



Zelená logistika ŠKODA AUTO

Vzorec pro výpočet emisí CO₂



X



X



CO₂ faktor (g/tkm)

Hmotnost

Vzdálenost

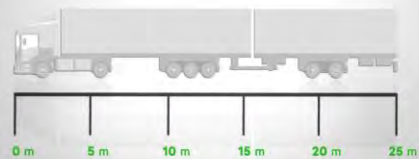


Zelená logistika ŠKODA AUTO

INBOUND

Příklady řešení Zelené logistiky ŠKODA AUTO

Gigaliner



➤ délka soupravy až **25 metrů**

Hospodárné obaly



Zelená logistika ŠKODA AUTO

Příklady řešení Zelené logistiky ŠKODA AUTO

CNG kamiony

Solární EDIS

Odpadový materiál



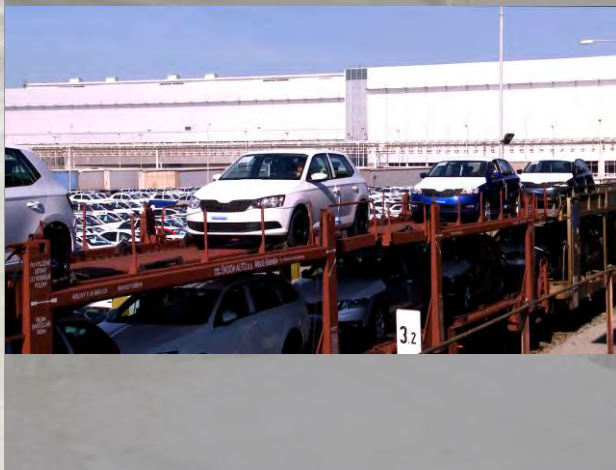
Zelená logistika ŠKODA AUTO

Příklady řešení Zelené logistiky ŠKODA AUTO

OUTBOUND

Železniční přeprava

Koncept 4v1



Zelená logistika ŠKODA AUTO

Hranicemi závodu náš závazek k životnímu prostředí nekončí

**ŠÍŘENÍ POVĚDOMÍ
O ZELENÉ
LOGISTICE**

**SPOLUPRÁCE
SE ŠKOLAMI**

**VÝCHOVA
NOVÉ
GENERACE**



Další aktivity Zelené logistiky ŠKODA AUTO

Co si myslí generace narozená v polovině 90. let a později?

Pokud rychle nezměníme
naše chování, směřujeme
k environmentální
katastrofě

81 %

84 %

Firmy nevěnují dostatek
pozornosti životnímu
prostředí

Zdroj: Průzkum agentury Ipsos, 2017



Zelená logistika ŠKODA AUTO

Naše plány do budoucna





DĚKUJI VÁM ZA POZORNOST

