

ODHAD MAKROEKONOMICKEJ VÝKONNOSTI SLOVENSKEJ EKONOMIKY V ROKU 2017

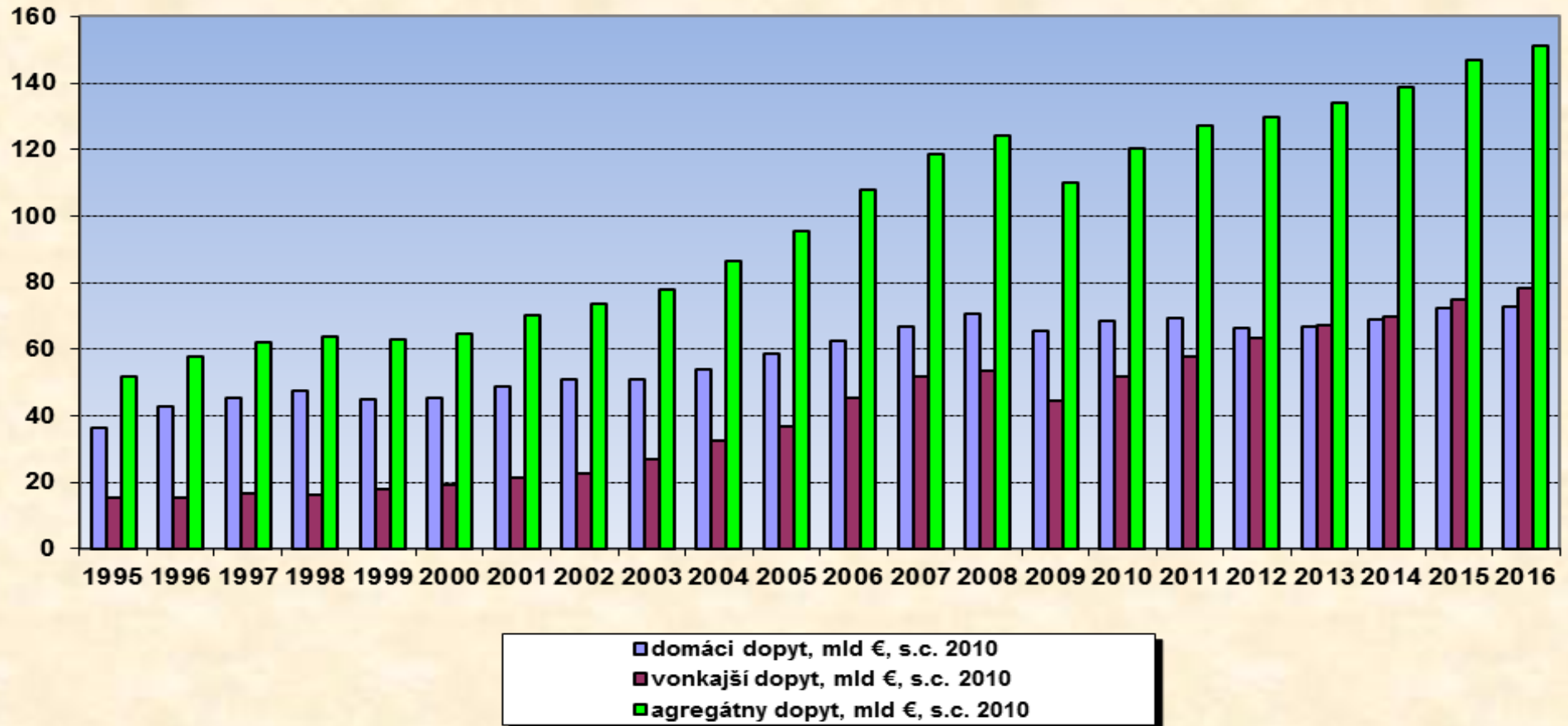
Ing. Ján Haluška, PhD.

OBSAH

- Úvod
- Agregátny dopyt a jeho štruktúra v rokoch 1995 až 2016
- Domáci dopyt a jeho štruktúra v rokoch 1995 až 2016
- Príjmy a výdavky štátneho rozpočtu, verejných financií a verejný dlh
- Vývoj v reálnom sektore slovenskej ekonomiky od roku 2010
- Odhad rastu výkonnosti a vybraných ukazovateľov slovenskej ekonomiky v roku 2017
- Záver

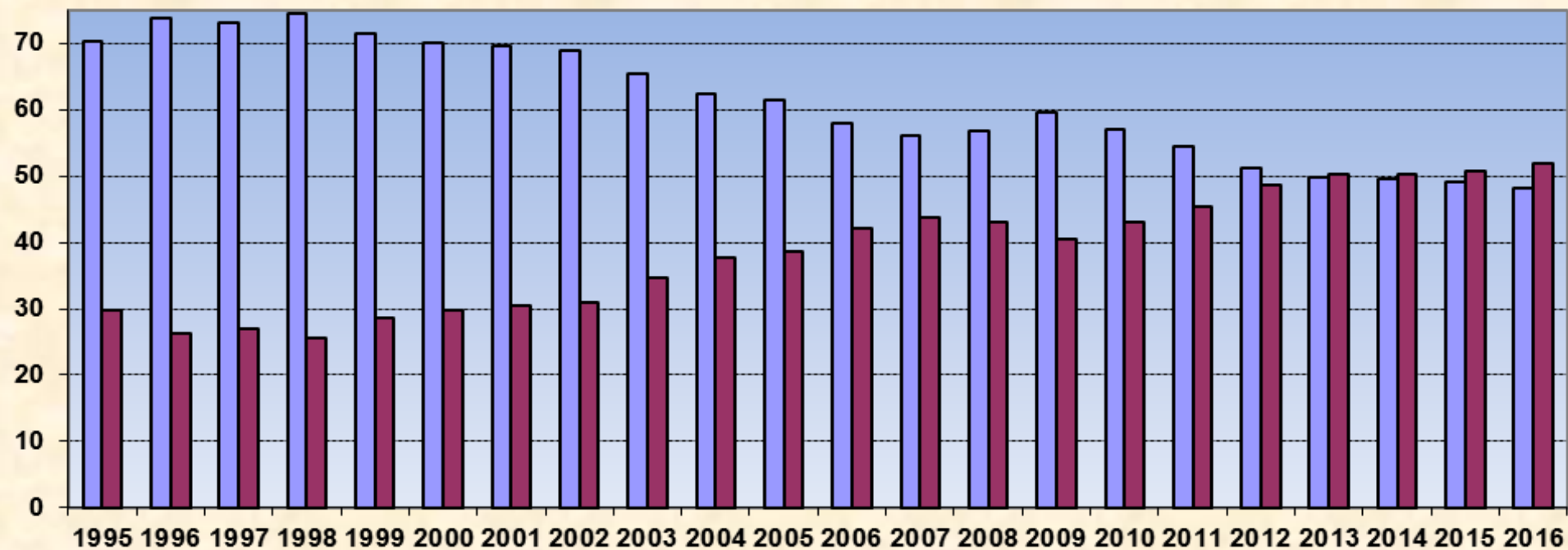
AGREGÁTNÝ DOPYT A JEHO ŠTRUKTÚRA V ROKOCH 1995 AŽ 2016

agregátny dopyt a jeho štruktúra



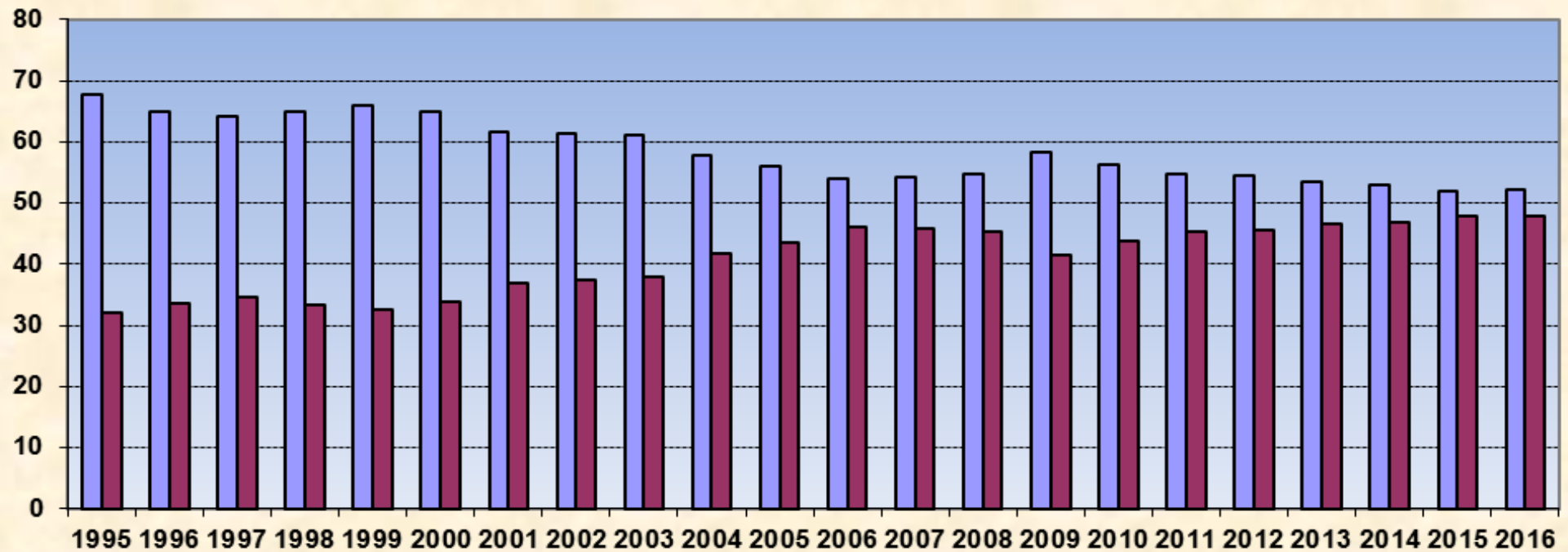
Zdroj: ŠÚ SR, vlastné prepočty

štruktúra agregátneho dopytu



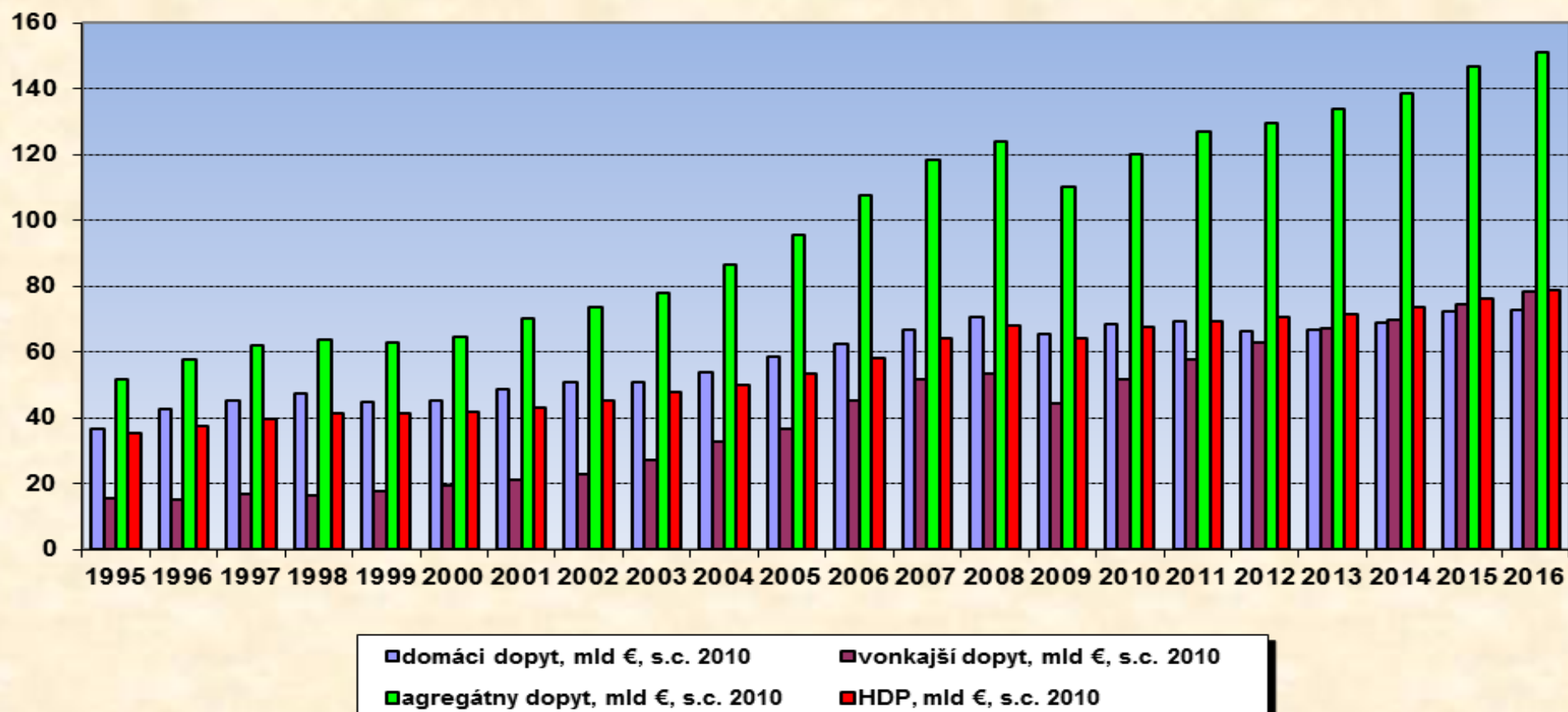
■ podiel domáceho dopytu na agregátnom dopyte, %
■ podiel vonkajšieho dopytu na agregátnom dopyte, %

zdroje krytia agregátneho dopytu



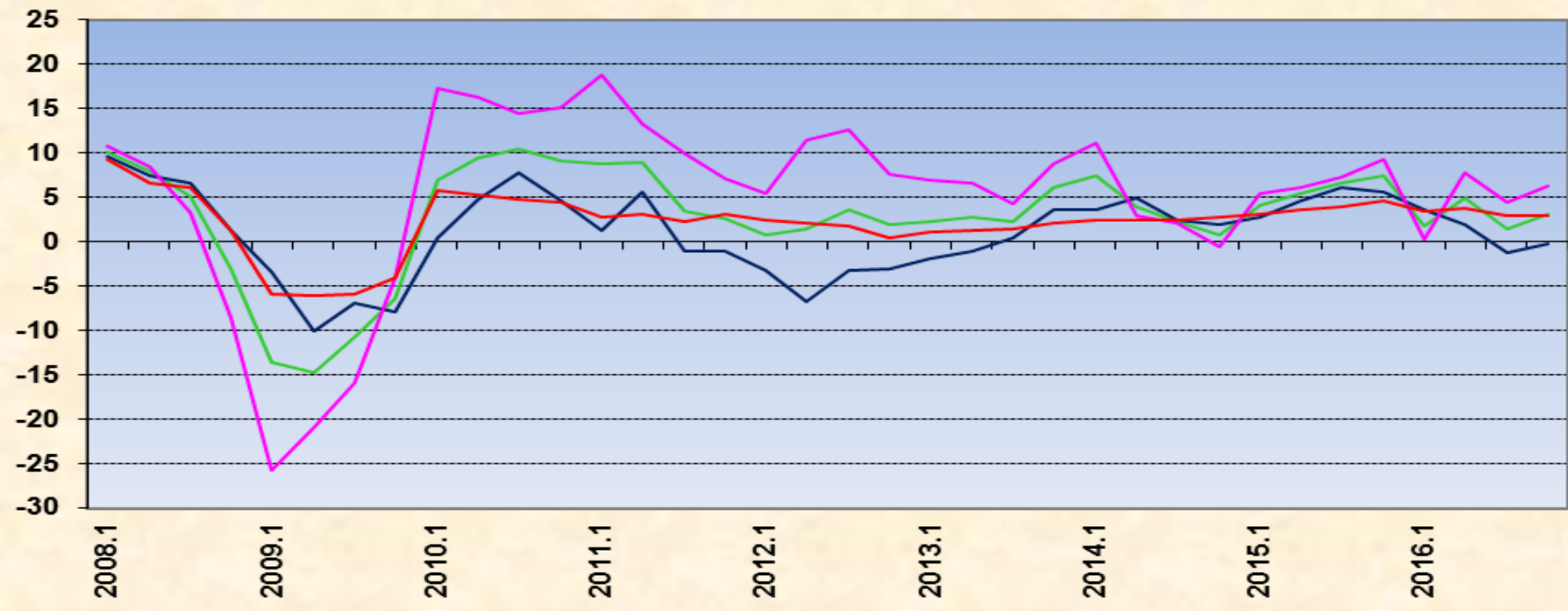
■ podiel domácich zdrojov (HDP) na krytí agregátneho dopytu, %
■ podiel zdrojov z dovozu na krytí agregátneho dopytu, %

agregátny dopyt vs výkonnosť hospodárstva



Zdroj: ŠÚ SR, vlastné prepočty

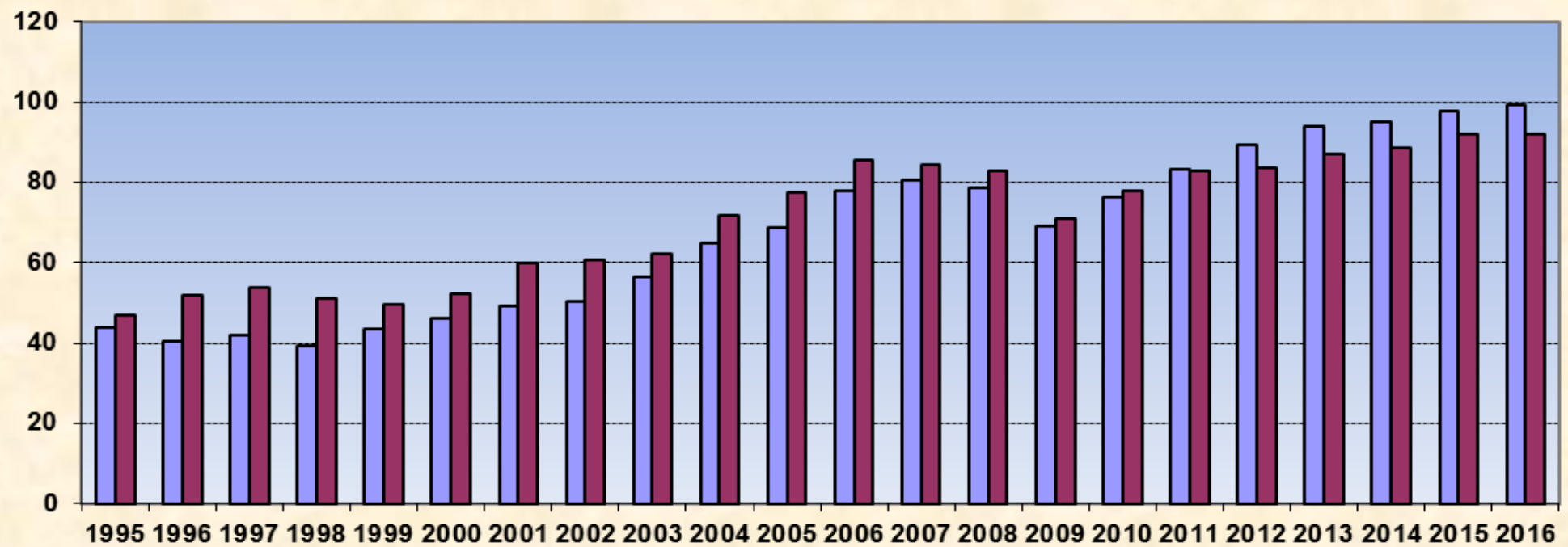
medziročné zmeny, %



— agregátny dopyt, s.c. 2010 — domáci dopyt, s.c. 2010
— vonkajší dopyt, s.c. 2010 — HDP, s.c. 2010

Zdroj: ŠÚ SR, vlastné prepočty

exportná výkonnosť vs dovozná náročnosť

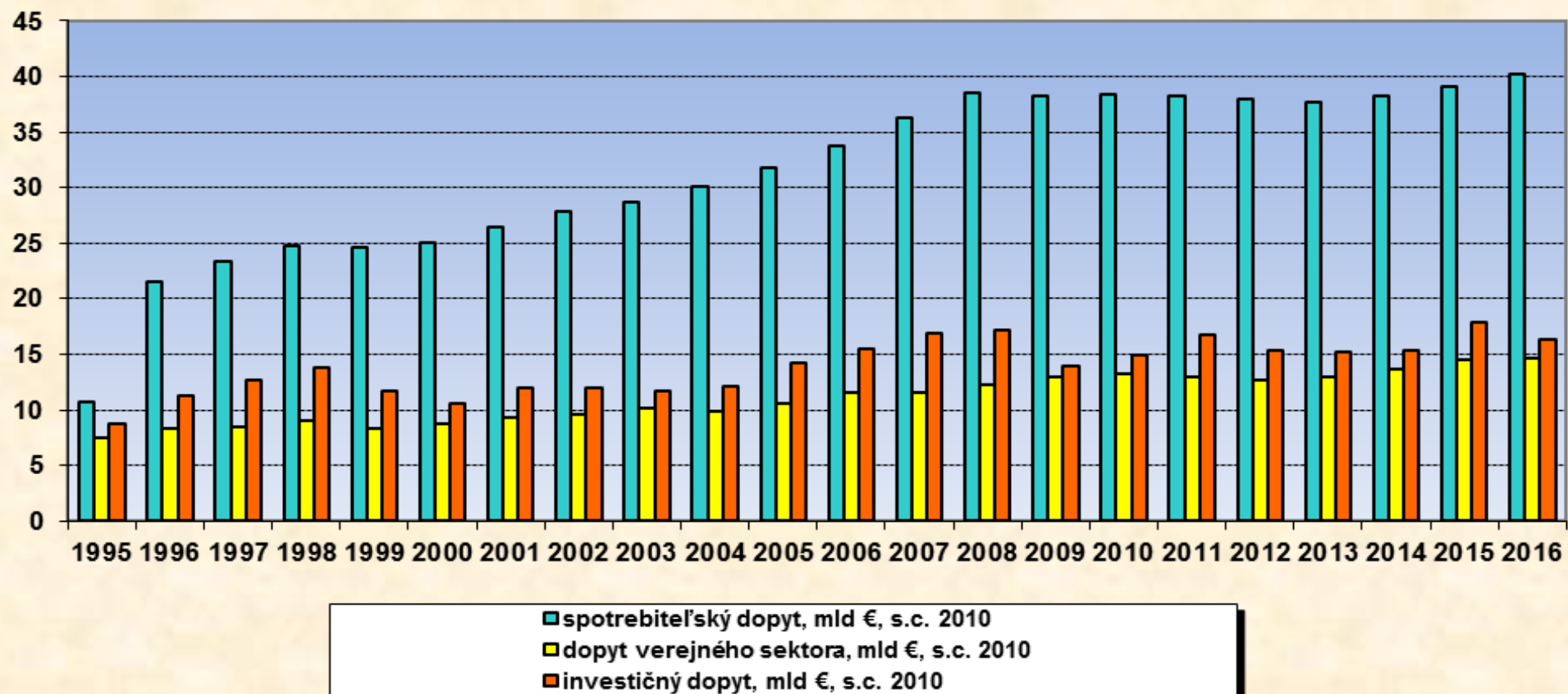


■ podiel celkového vývozu na HDP, %

■ podiel celkového dovozu na HDP, %

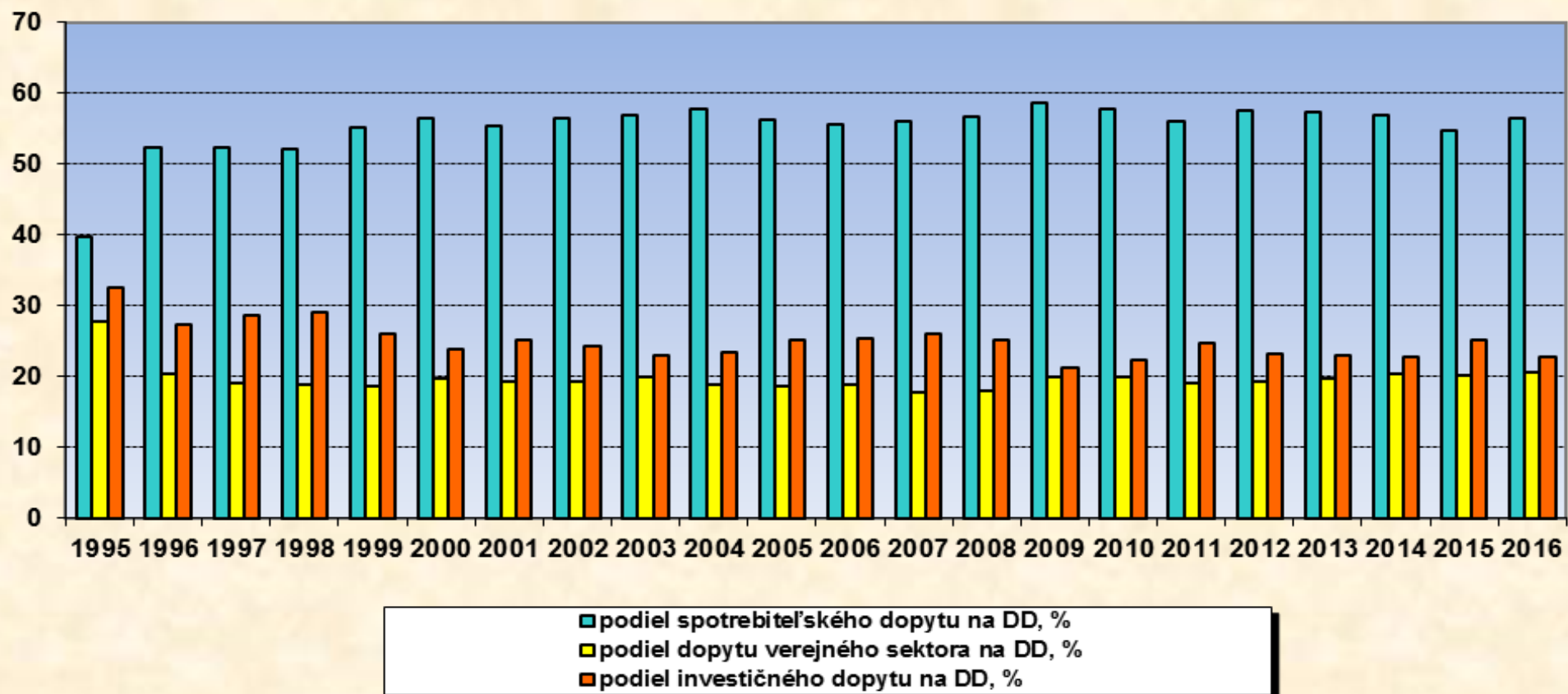
DOMÁCI DOPYT A JEHO ŠTRUKTÚRA V ROKOCH 1995 AŽ 2016

zložky domáceho dopytu



Zdroj: ŠÚ SR, vlastné prepočty

štruktúra domáceho dopytu



Zdroj: ŠÚ SR, vlastné prepočty

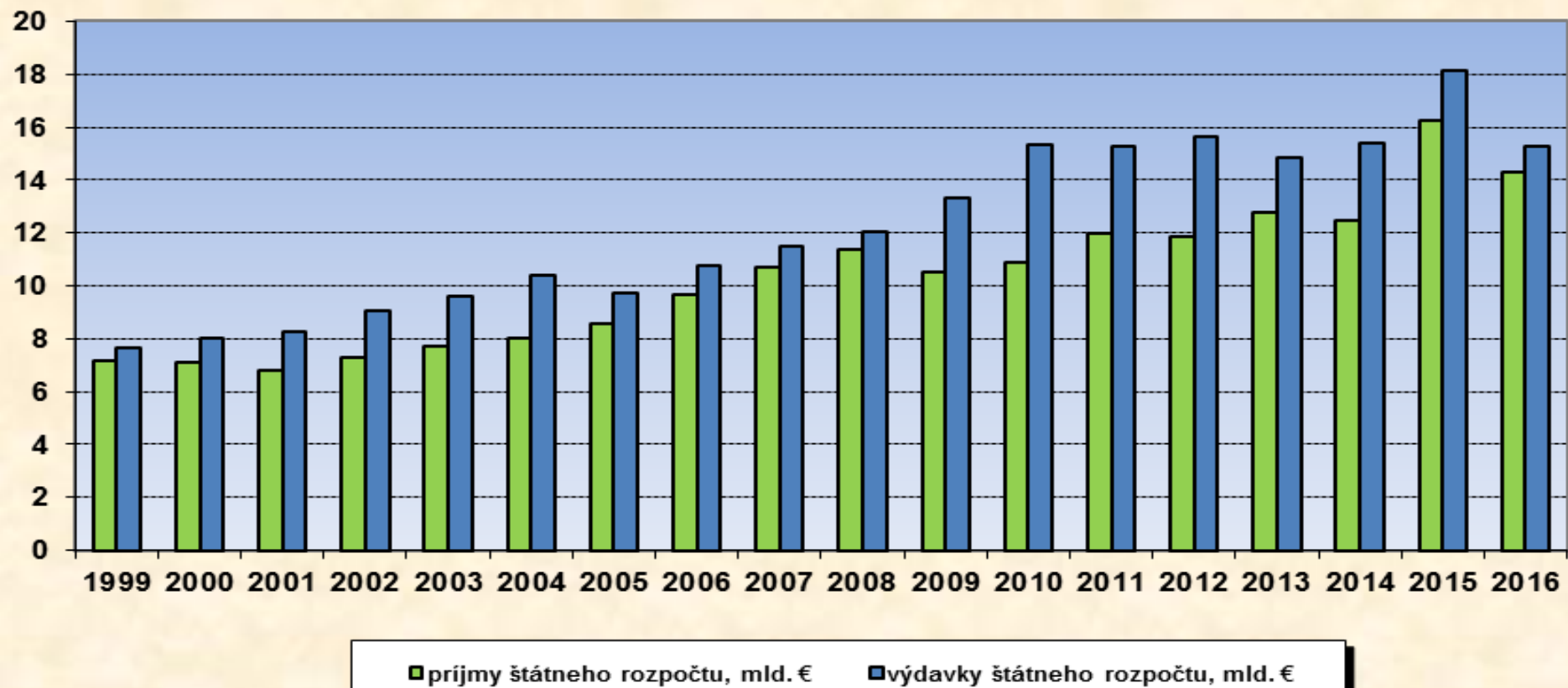
medziročné zmeny, %



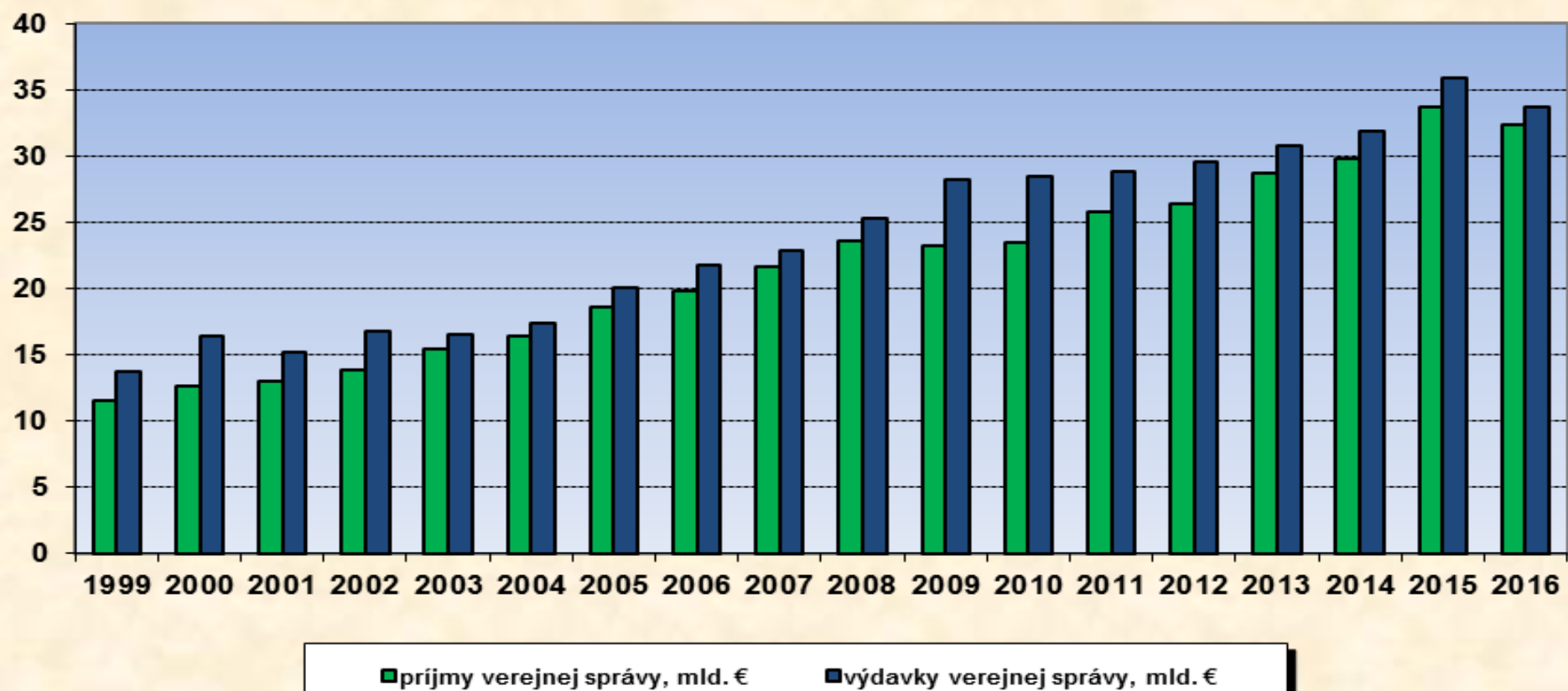
Zdroj: ŠÚ SR, vlastné prepočty

PRÍJMY A VÝDAVKY ŠTÁTNEHO ROZPOČTU, VEREJNÝCH FINANCÍ A VEREJNÝ DLH

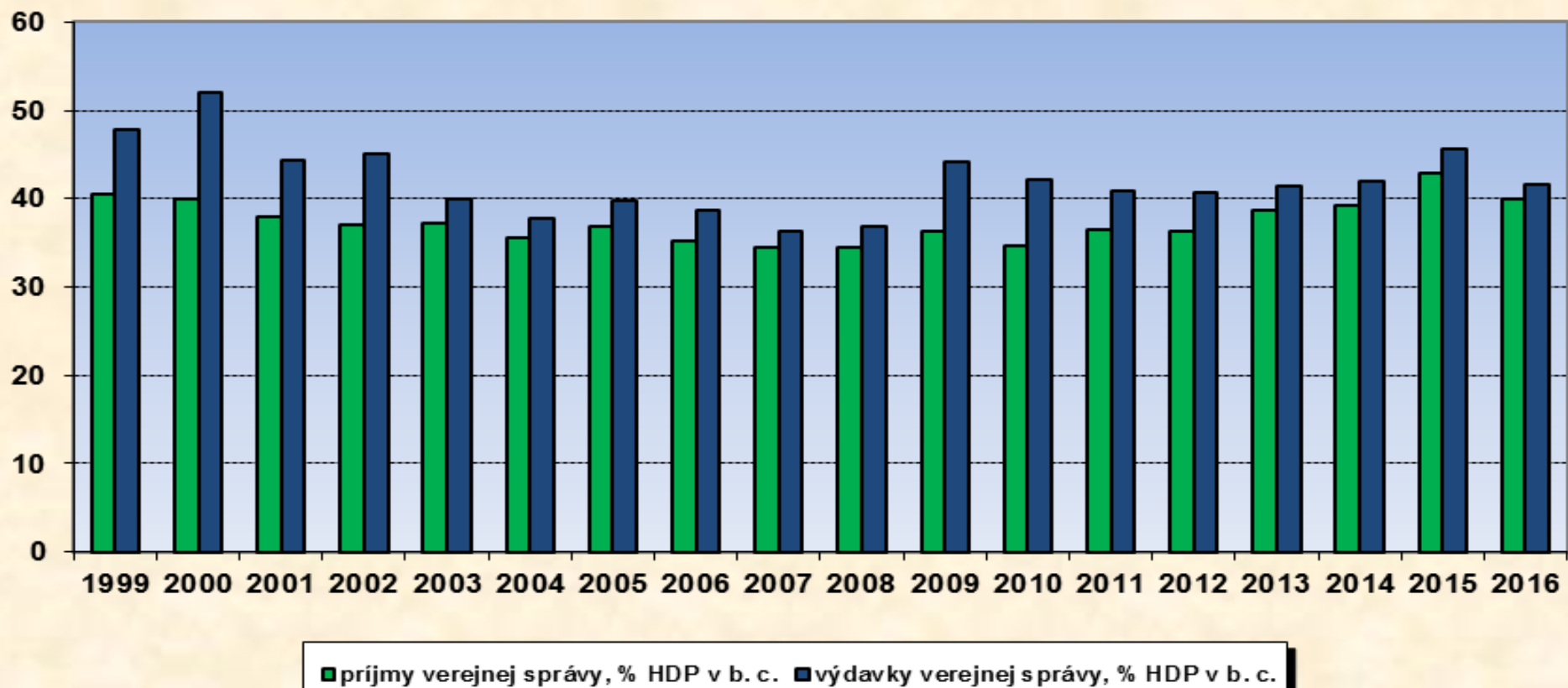
štátny rozpočet



verejné financie

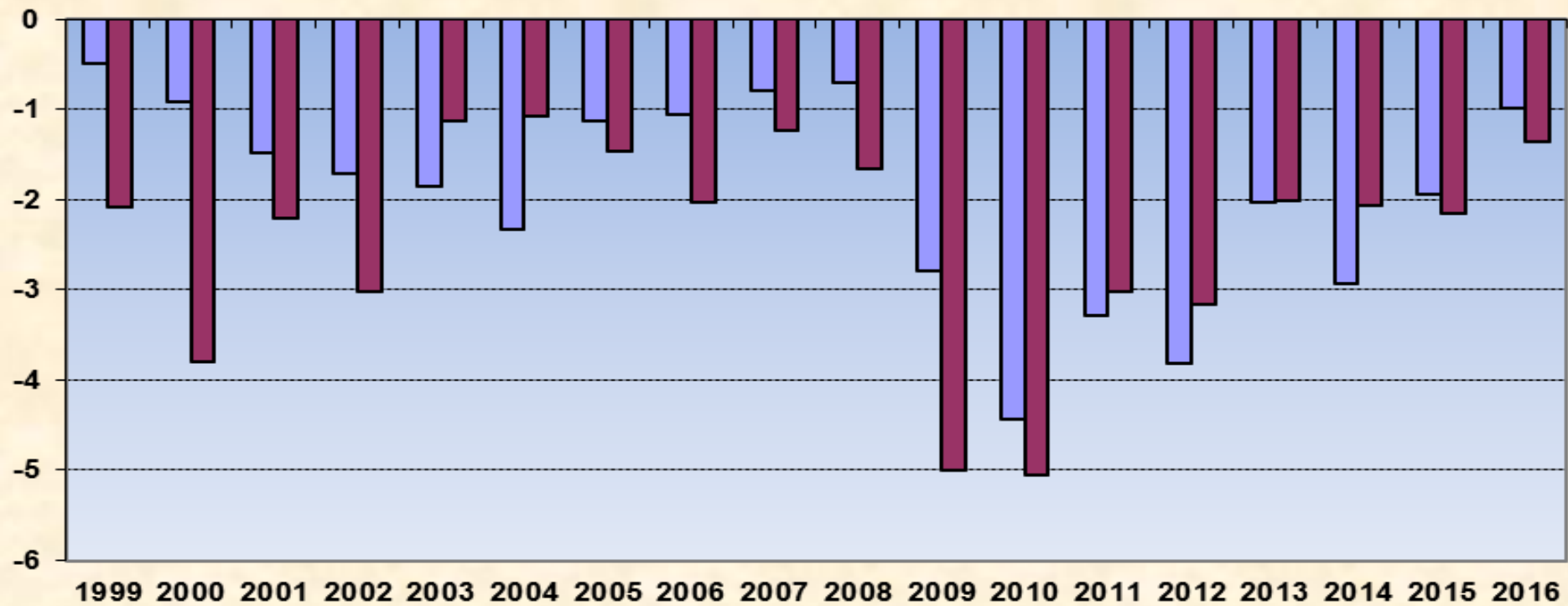


verejné financie



Zdroj: MF SR, ŠÚ SR, vlastné prepočty

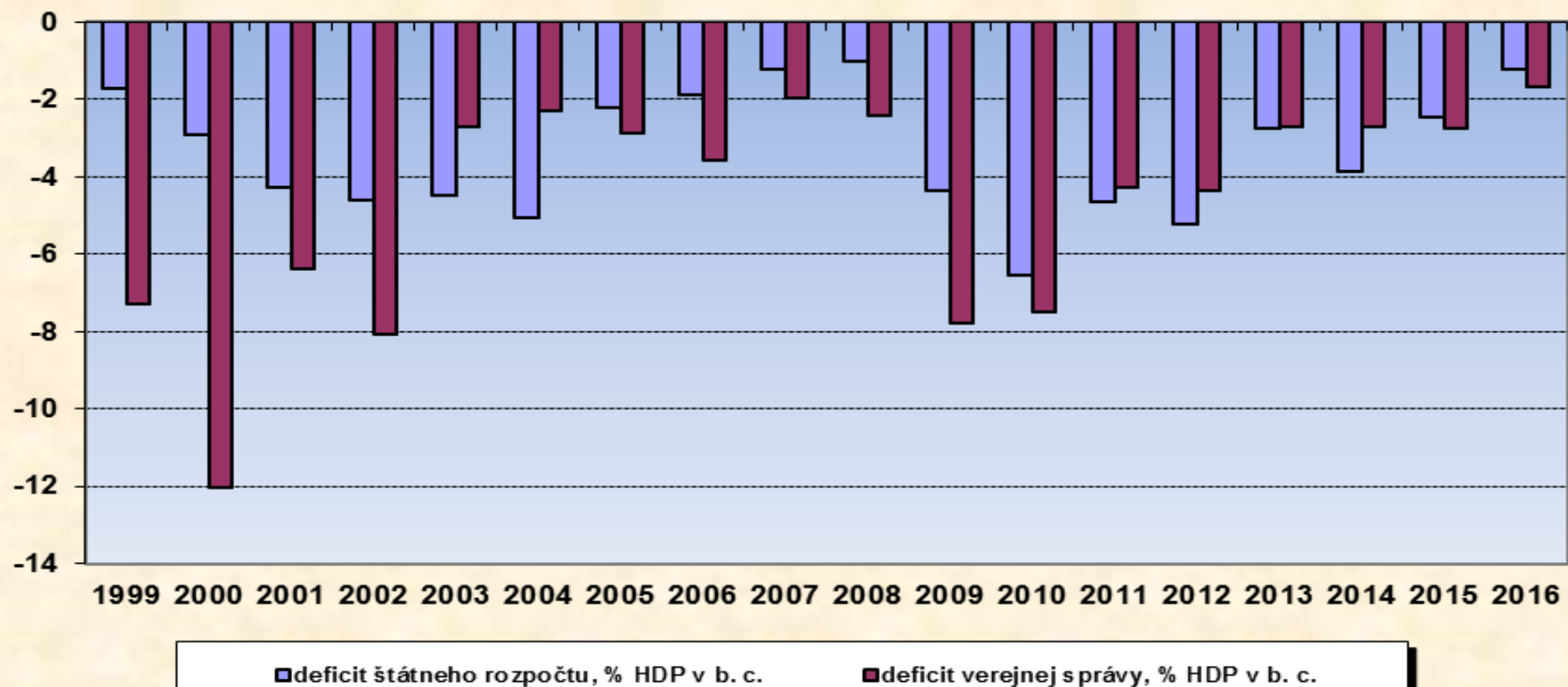
hospodárenie verejných financií



■ deficit štátneho rozpočtu, mld. €

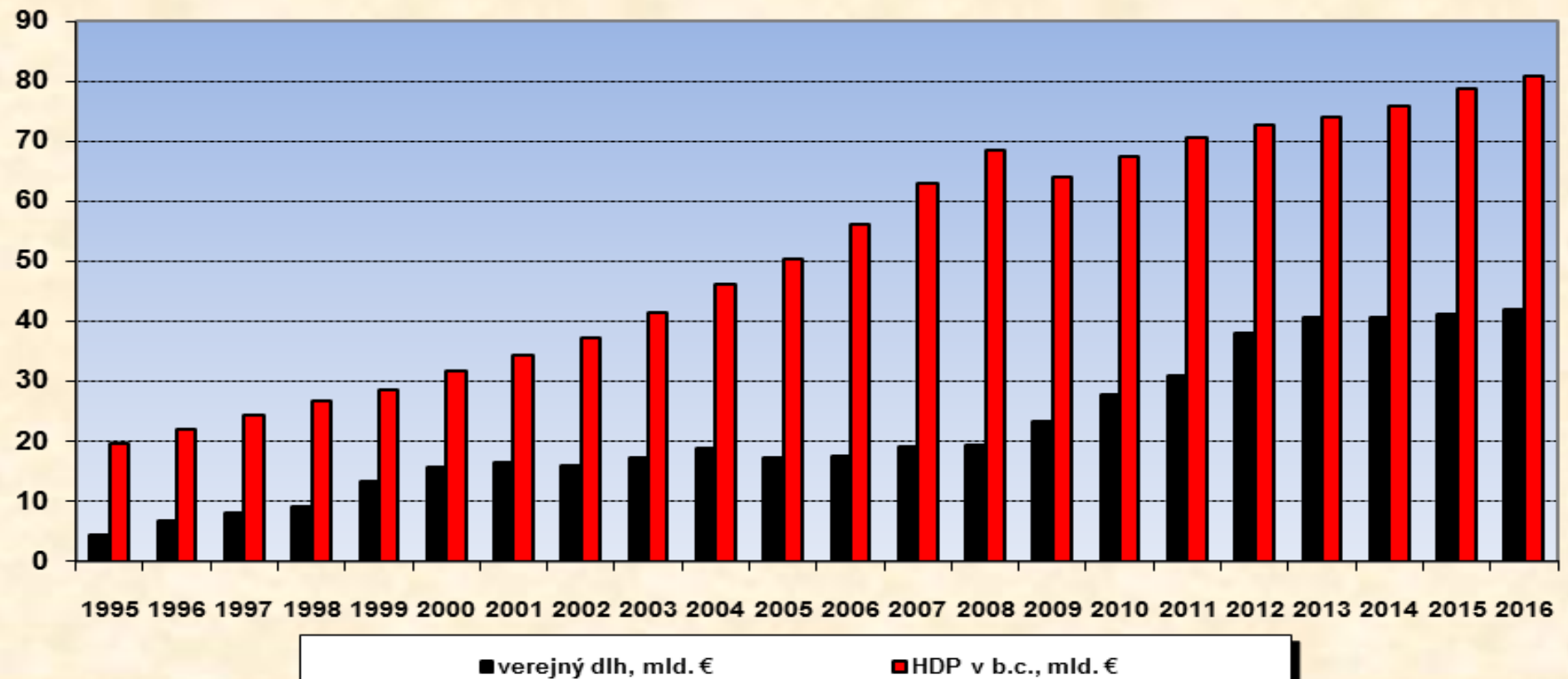
■ deficit verejnej správy, mld. €

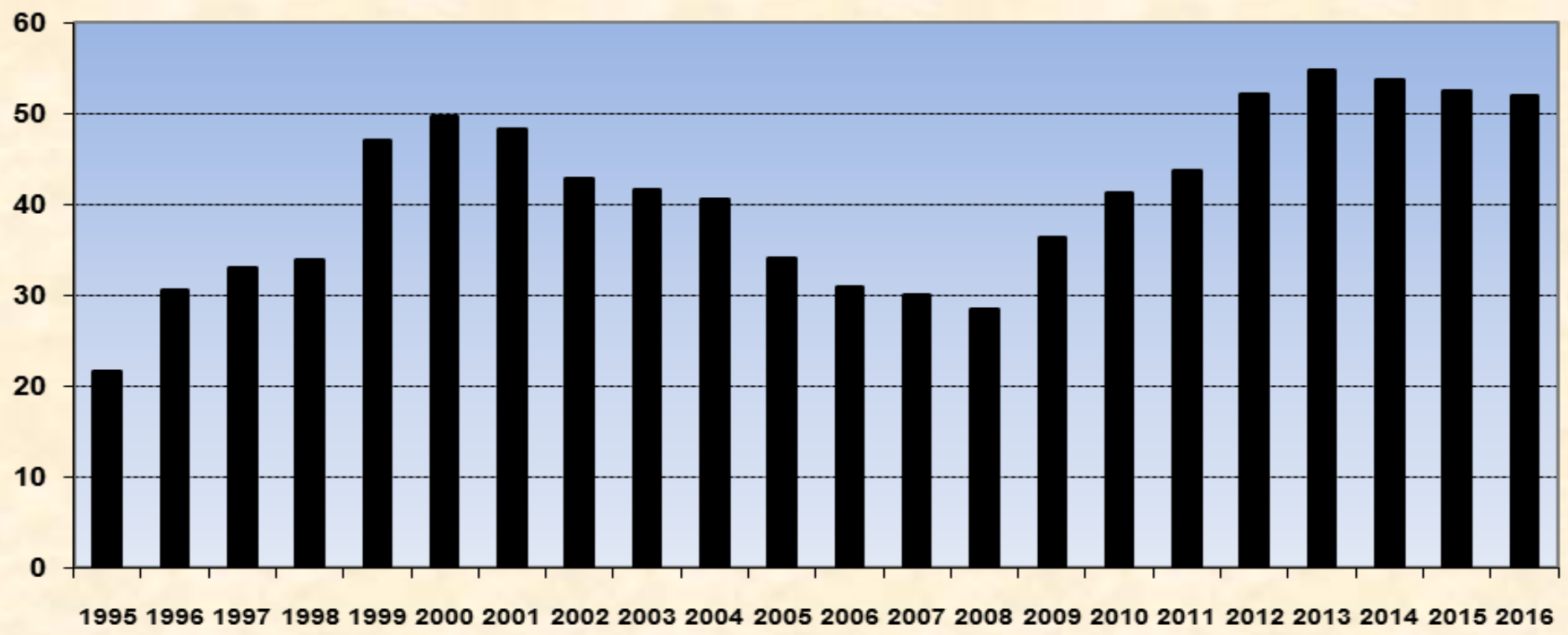
hospodárenie verejných financií



Zdroj: MF SR, ŠÚ SR, vlastné prepočty

výkonnosť hospodárstva vs verejný dlh





■ verejný dlh, % z HDP v b.c.

Zdroj: MF SR, ŠÚ SR

VÝVOJ V REÁLNO M SEKTORE SLOVENSKEJ EKONOMIKY OD ROKU 2010

ukazovateľ	2010	2011	2012	2013	2014	2015	2016
AD, %	+9.0	+5.8	+2.0	+3.4	+3.5	+5.9	+2.8
produkcia, %	+7.9	+6.1	+1.9	+0.3	+2.8	+6.0	+3.2
HDP, %	+5.0	+2.8	+1.7	+1.5	+2.6	+3.8	+3.3

- rast agregátneho dopytu (AD) sa v roku 2016 spomalil, a preto sa spomalil aj rast celkovej produkcie a výkonnosti slovenskej ekonomiky (meranej tvorbou reálneho HDP)

ukazovateľ	2010	2011	2012	2013	2014	2015	2016
AD, %	+9.0	+5.8	+2.0	+3.4	+3.5	+5.9	+2.8
VD, %	+15.7	+12.0	+9.3	+6.7	+3.7	+7.0	+4.8
DD, %	+4.5	+1.1	-4.1	+0.4	+3.2	+4.8	+0.9
celkový dovoz, %	+14.7	+9.6	+2.5	+5.6	+4.4	+8.1	+2.9

- spomalenie rastu agregátneho dopytu (AD) v roku 2016 bolo dôsledkom spomalenia rastu vonkajšieho dopytu (VD) aj domáceho dopytu (DD)
- spomalenie rastu AD viedlo aj k spomaleniu rastu celkového dovozu
- zatiaľ čo VD prekročil vlani svoju predkrízovú úroveň z roku 2008 o vyše 46%, DD bol oproti úrovni v roku 2008 vyšší len o 3%

ukazovateľ	2010	2011	2012	2013	2014	2015	2016
domáci dopyt, %	+4.5	+1.1	-4.1	+0.4	+3.2	+4.8	+0.9
spotrebiteľský dopyt, %	+0.4	-0.6	-0.8	+1.4	+1.4	+2.2	+2.9
dopyt verejného sektora, %	+1.7	-1.8	-2.1	+2.2	+5.3	+5.4	+1.6
investičný dopyt, %	+7.2	+12.7	-9.0	-0.9	+1.2	+16.9	-9.3

- spomalenie rastu domáceho dopytu v roku 2016 bolo spôsobené spomalením rastu dopytu verejného sektora a poklesom investičného dopytu, zatiaľ čo rast spotrebiteľského dopytu sa zrýchlil

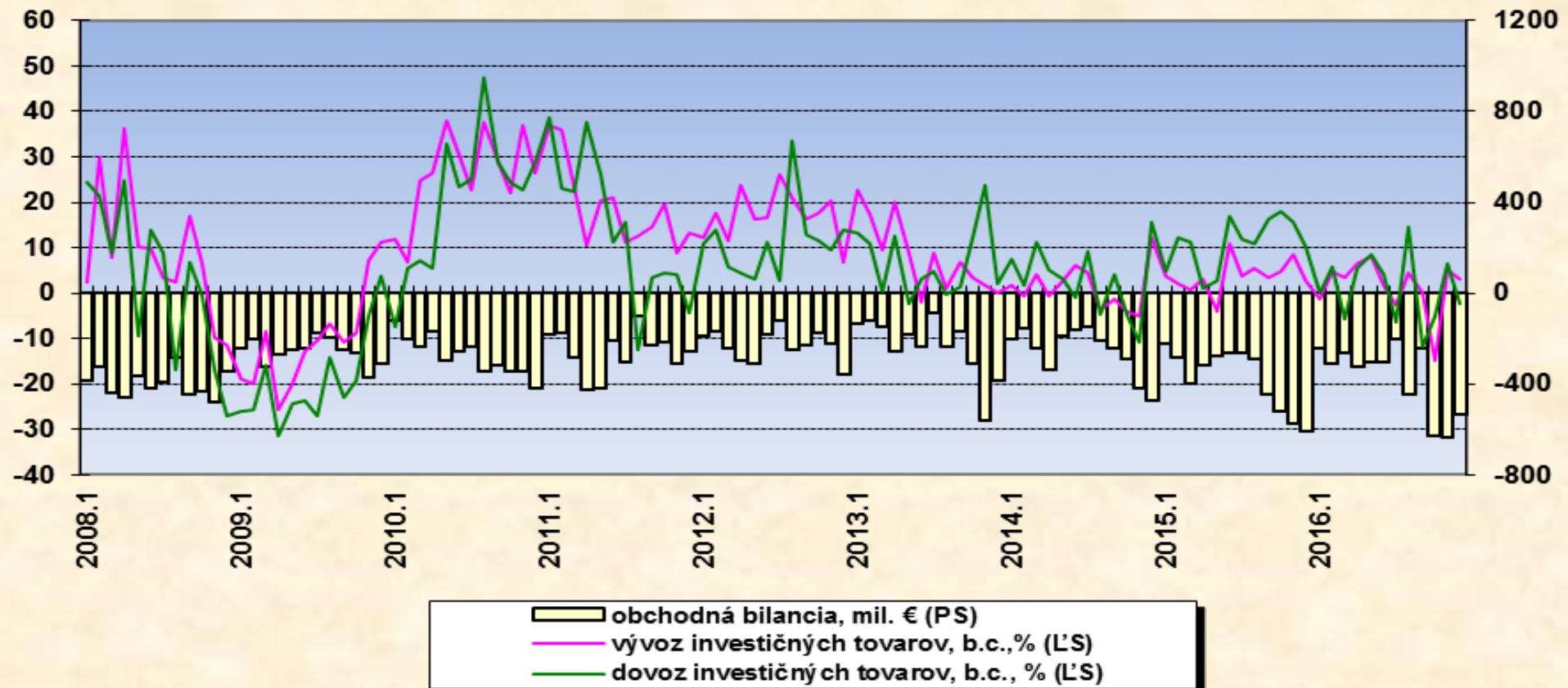
ukazovateľ	2010	2011	2012	2013	2014	2015	2016
OB + BS, mld. €	+0.127	+0.747	+3.977	+4.590	+4.811	+3.414	+4.005
OB, mld. €	+0.779	+1.016	+3.556	+4.232	+4.702	+3.319	+3.672
BS, mld. €	-0.652	-0.269	+0.421	+0.358	+0.109	+0.095	+0.333

- obchodná bilancia (OB) vykazuje od roku 2009 sklon k prebytku, ktorý mal do roku 2014 tendenciu narastať (OB dosiahla historicky najvyšší prebytok v roku 2014); bilancia služieb (BS) vykazuje sklon k miernemu prebytku od roku 2012

ukazovateľ	2010	2011	2012	2013	2014	2015	2016
OB, mld. €	+0.779	+1.016	+3.556	+4.232	+4.702	+3.319	+3.672
potraviny	-0.777	-0.722	-0.245	-0.539	-0.886	-0.864	-1.070
suroviny	-0.650	-1.035	-1.170	-1.592	-1.879	-2.452	-2.940
uhl. palivá	-3.774	-4.451	-4.200	-4.325	-3.265	-2.747	-2.085
invest. tov.	-3.304	-3.124	-2.747	-2.834	-3.081	-4.468	-4.453
dop. zariad.	+5.059	+6.407	+8.335	+9.417	+9.359	+10.233	+10.424
spotr. tovar	+4.256	+3.980	+3.608	+4.158	+4.479	+3.640	+3.922

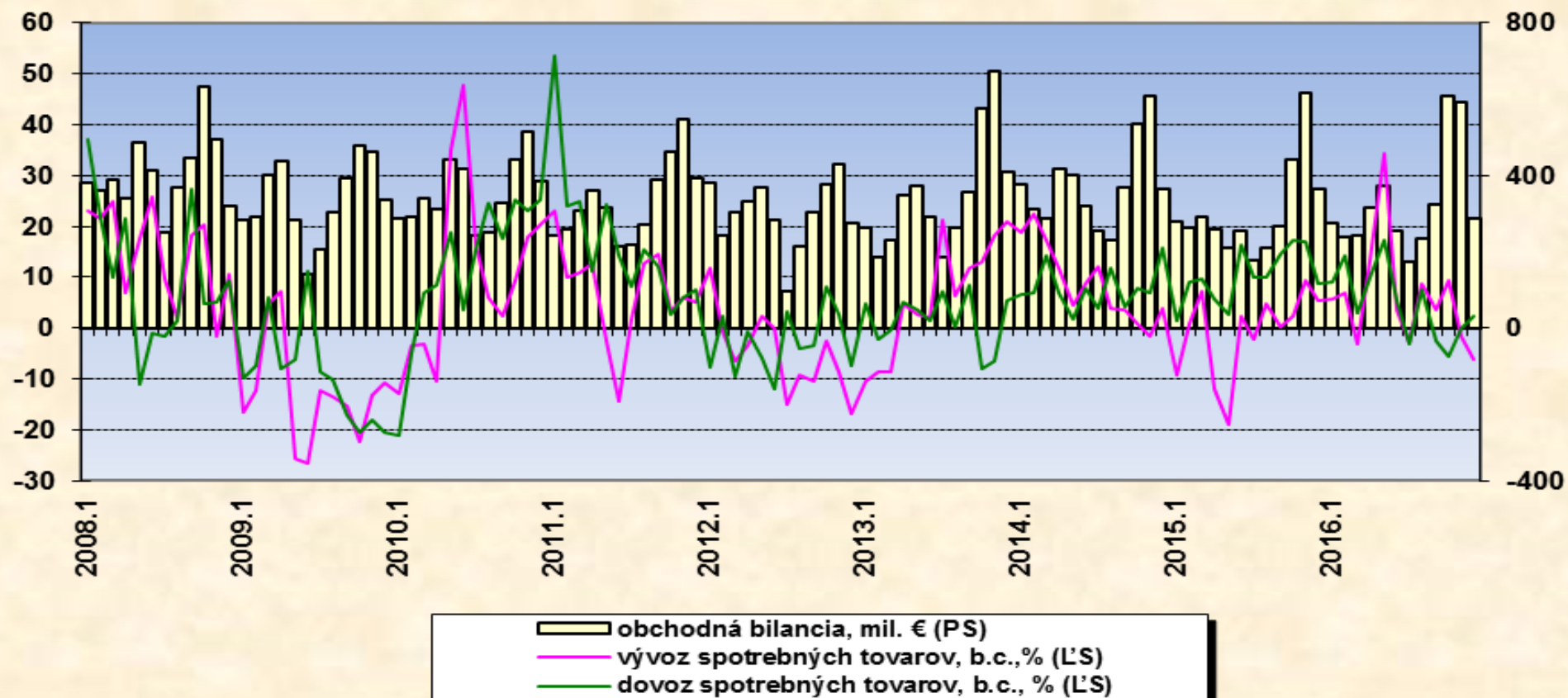
- prebytok obchodnej bilancie je dôsledkom narastajúcich štrukturálnych prebytkov v obchode s dopravnými zariadeniami (najmä osobnými autami)

zahraničný obchod



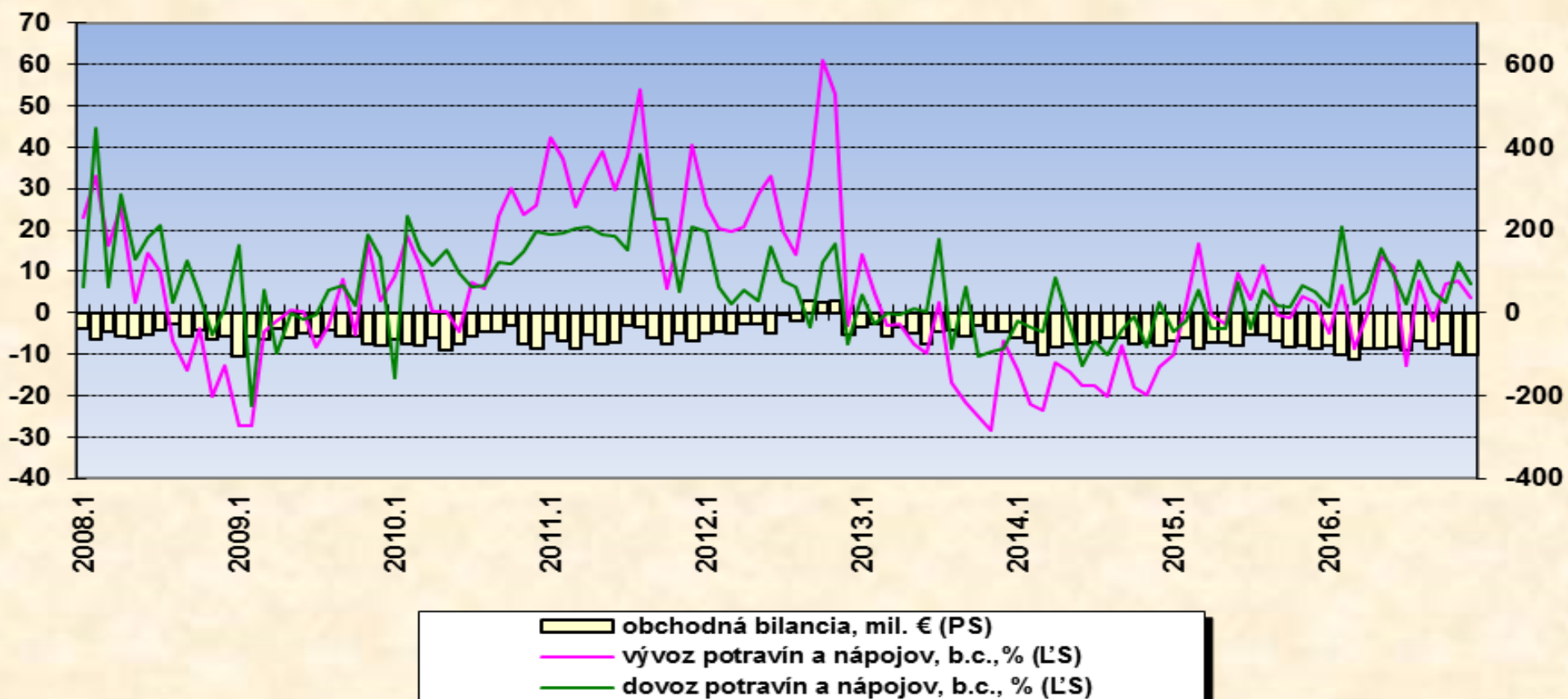
Zdroj: ŠÚ SR, vlastné prepočty

zahraničný obchod



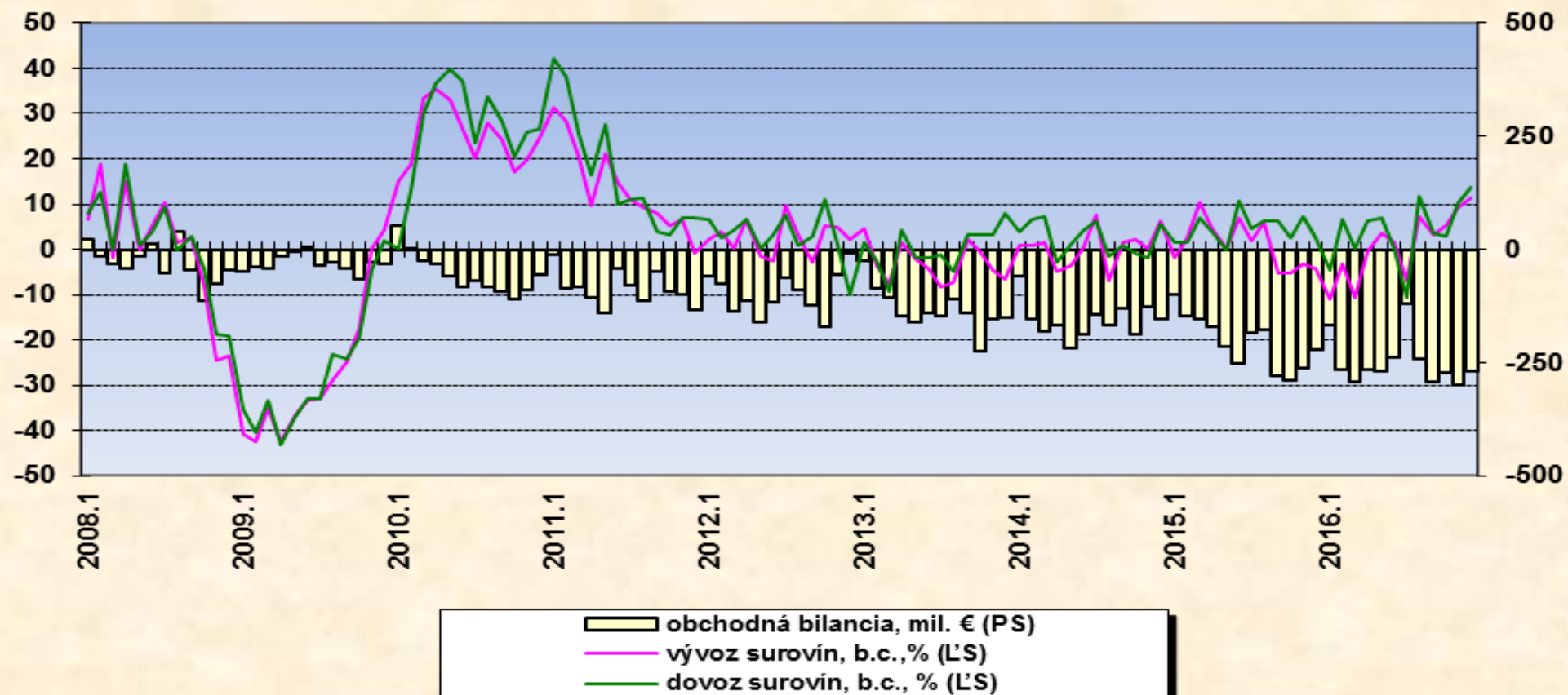
Zdroj: ŠÚ SR, vlastné prepočty

zahraničný obchod



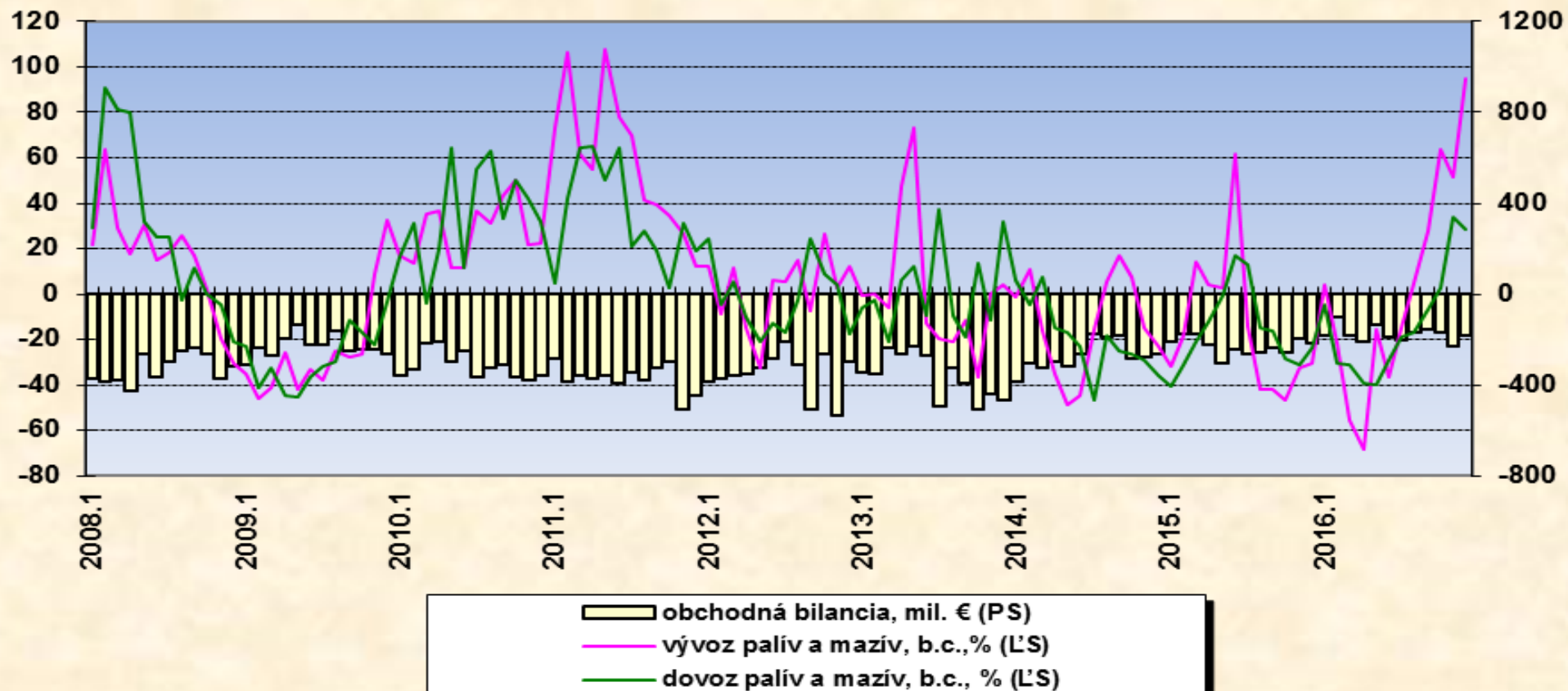
Zdroj: ŠÚ SR, vlastné prepočty

zahraničný obchod



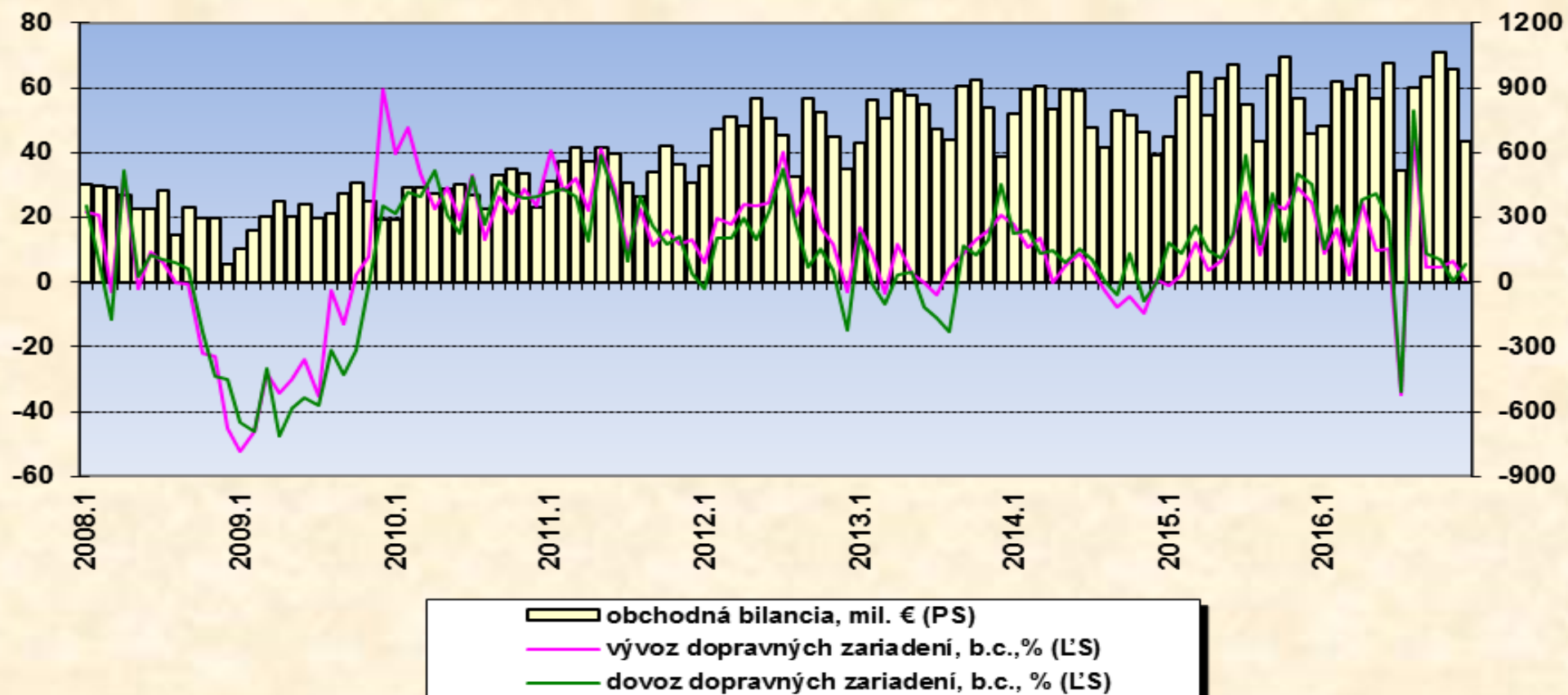
Zdroj: ŠÚ SR, vlastné prepočty

zahraničný obchod



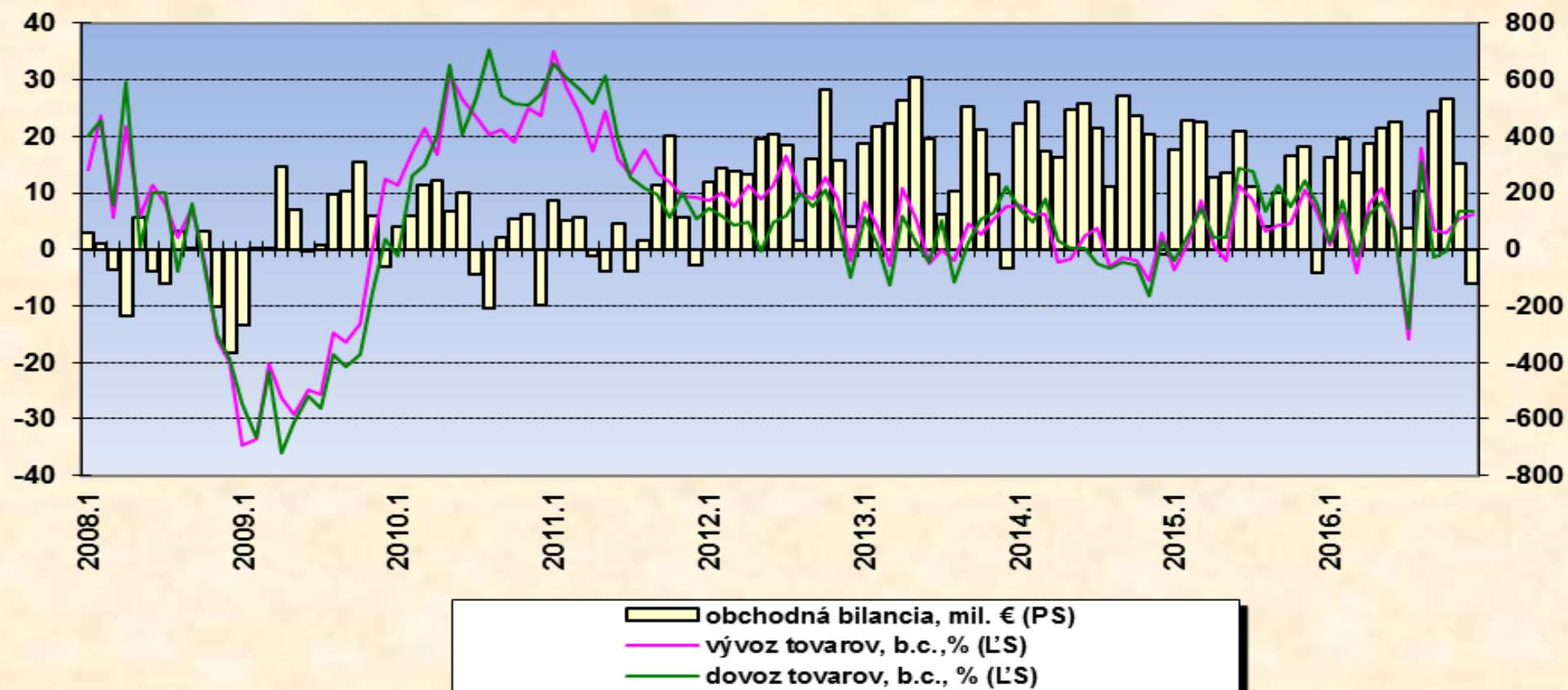
Zdroj: ŠÚ SR, vlastné prepočty

zahraničný obchod



Zdroj: ŠÚ SR, vlastné prepočty

zahraničný obchod

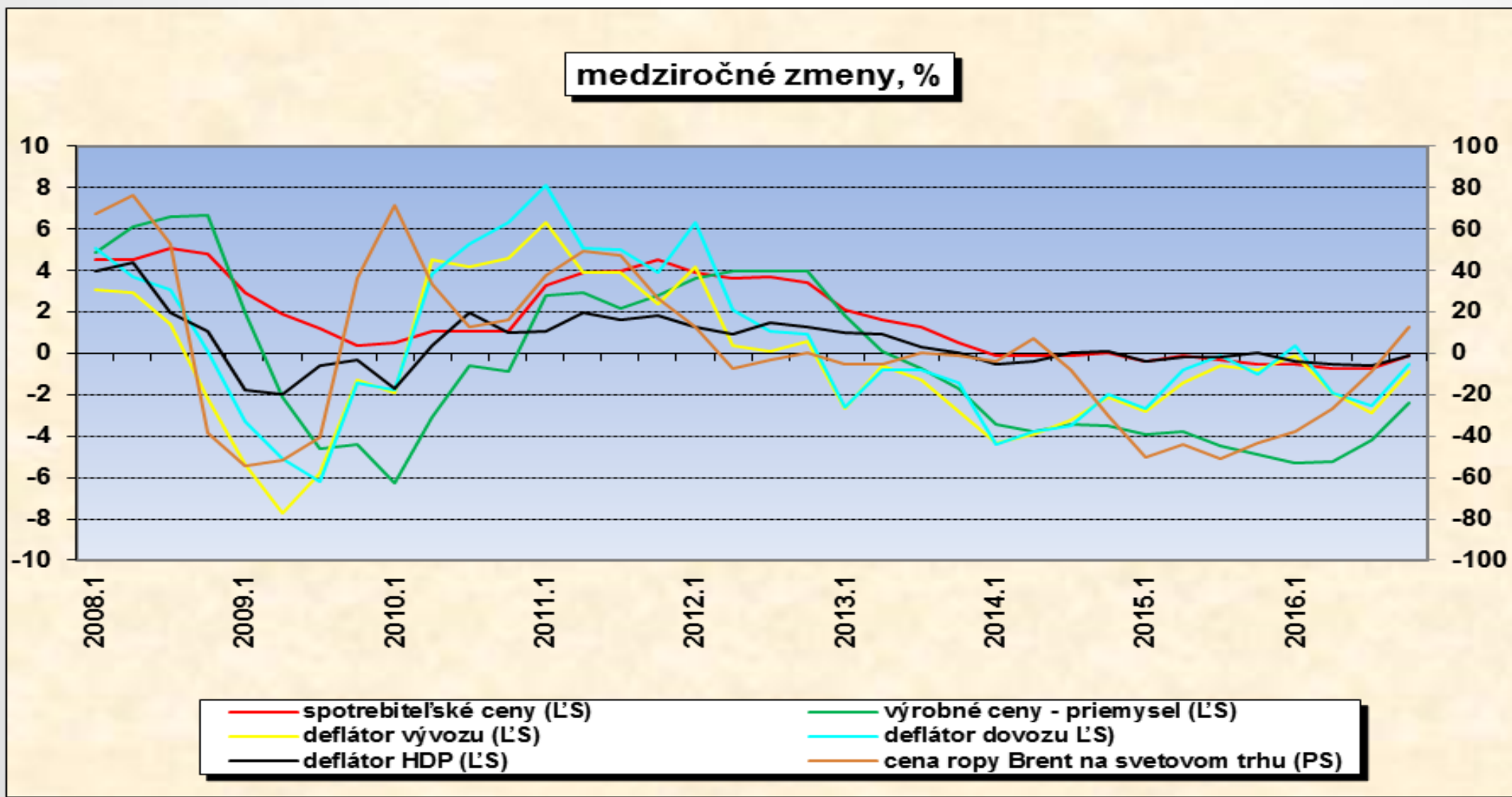


Zdroj: ŠÚ SR, vlastné prepočty

REÁLNY HDP A ZLOŽKY ŠTRUKTÚRY JEHO POUŽITIA (MEDZIROČNÉ ZMENY V %)

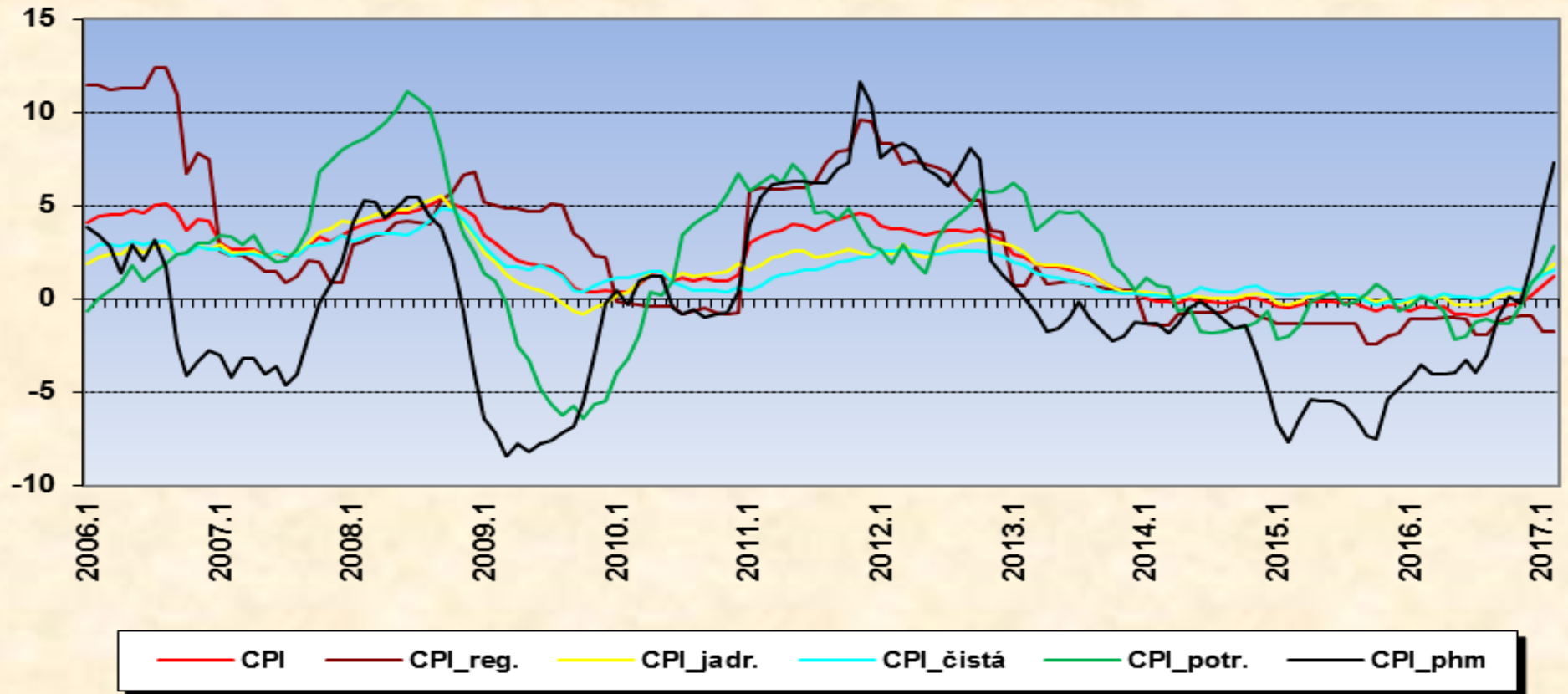
ukazovateľ	2016.1q	2016.2q	2016.3q	2016.4q	2016
<i>domáci dopyt</i>	+3.6	+1.9	-1.2	-0.3	+0.9
<i>celkový vývoz</i>	+0.3	+7.8	+4.5	+6.3	+4.8
<i>celkový dovoz</i>	+0.3	+5.9	+0.8	+4.5	+2.9
HDP	+3.4	+3.8	+3.0	+3.0	+3.3

Zdroj: ŠÚ SR, vlastné prepočty



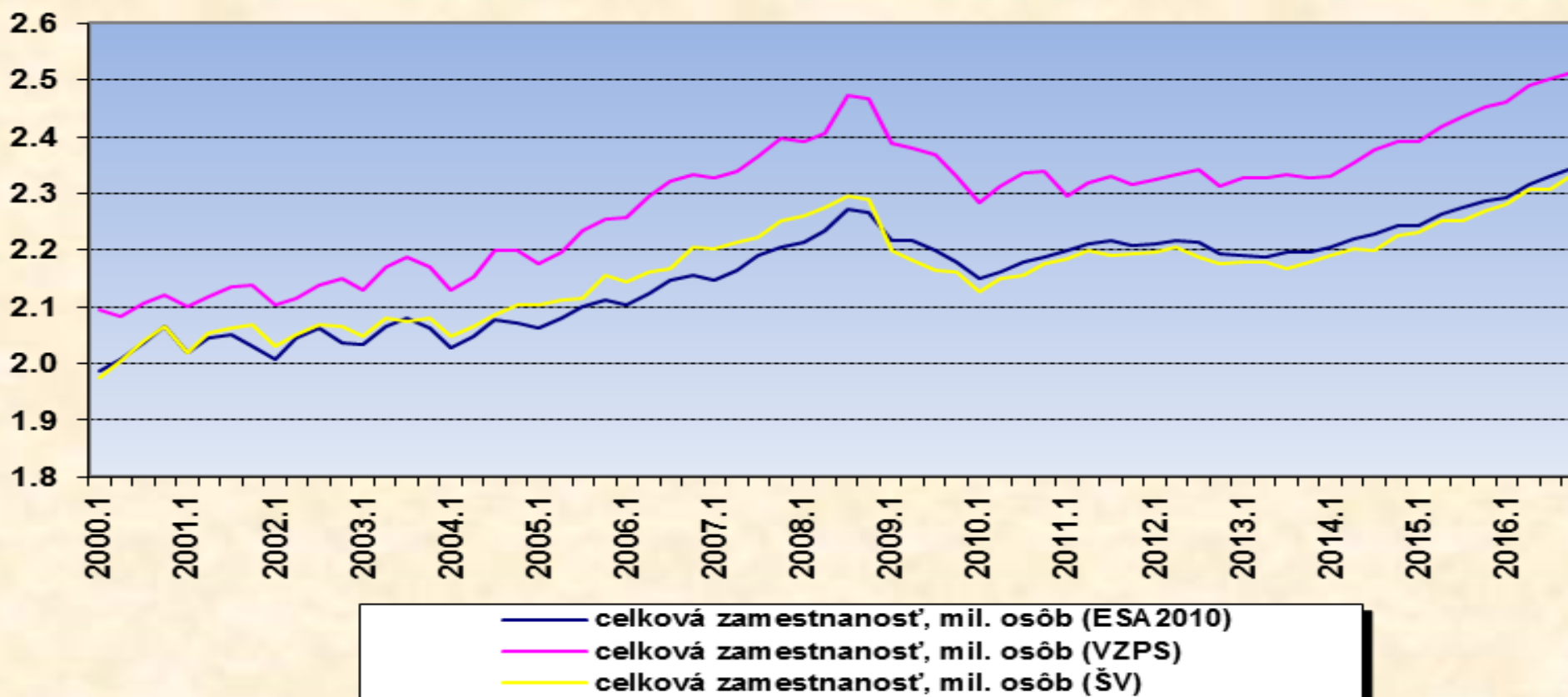
Zdroj: ŠÚ SR, vlastné prepočty

**spotrebitel'ské ceny
(medziročné zmeny, %)**



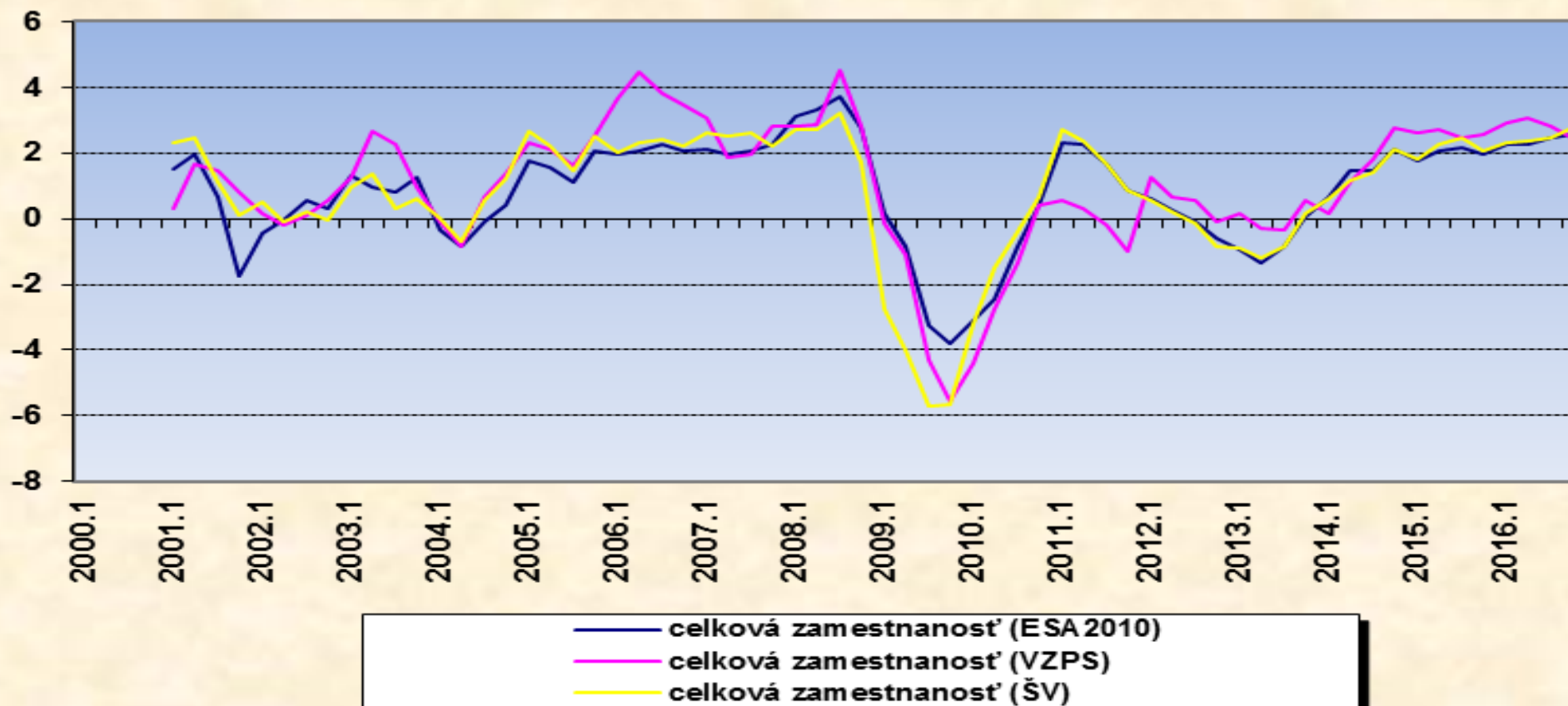
Zdroj: ŠÚ SR, vlastné prepočty

dopyt na trhu práce



Zdroj: ŠÚ SR, vlastné prepočty

medziročné zmeny, %

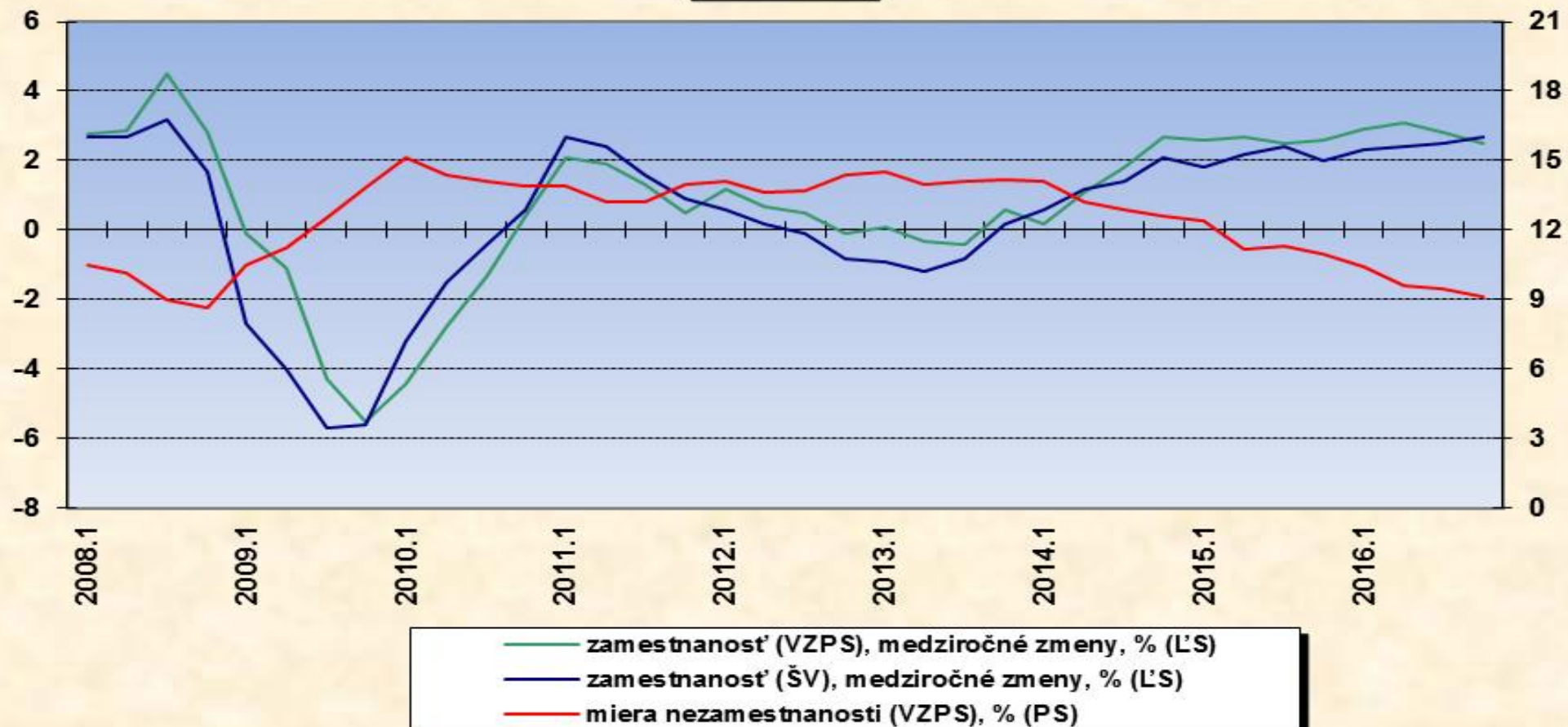


Zdroj: ŠÚ SR, vlastné prepočty



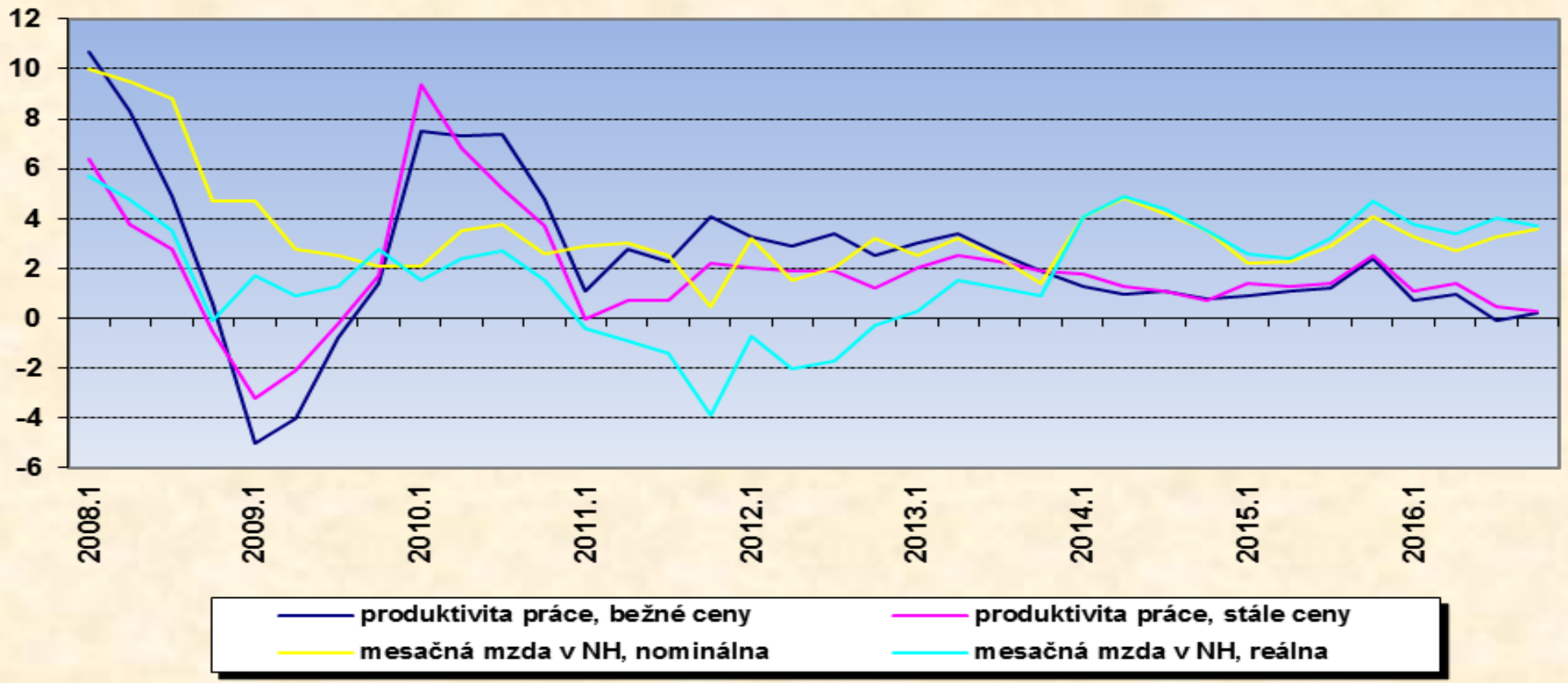
Zdroj: ŠÚ SR

trh práce



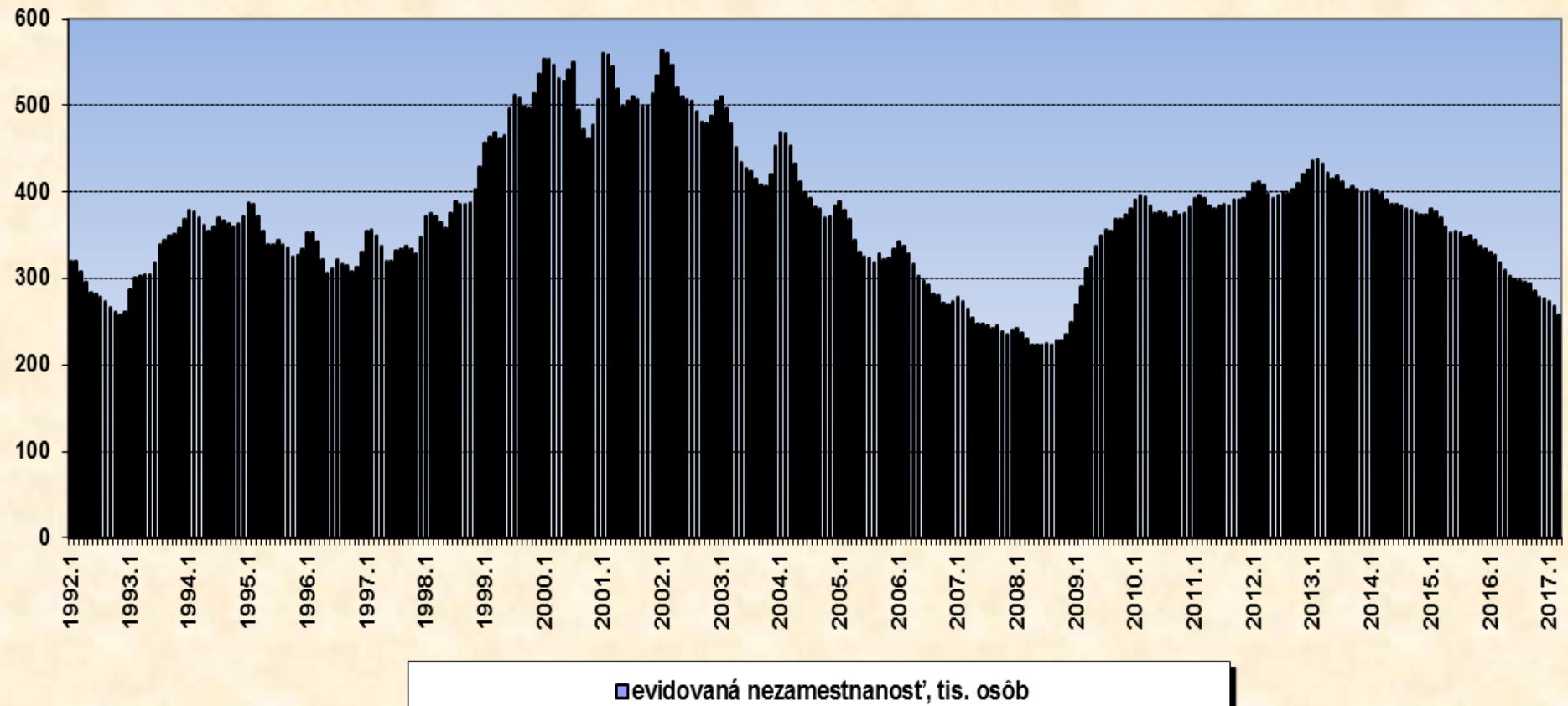
Zdroj: ŠÚ SR, vlastné prepočty

medziročné zmeny, %



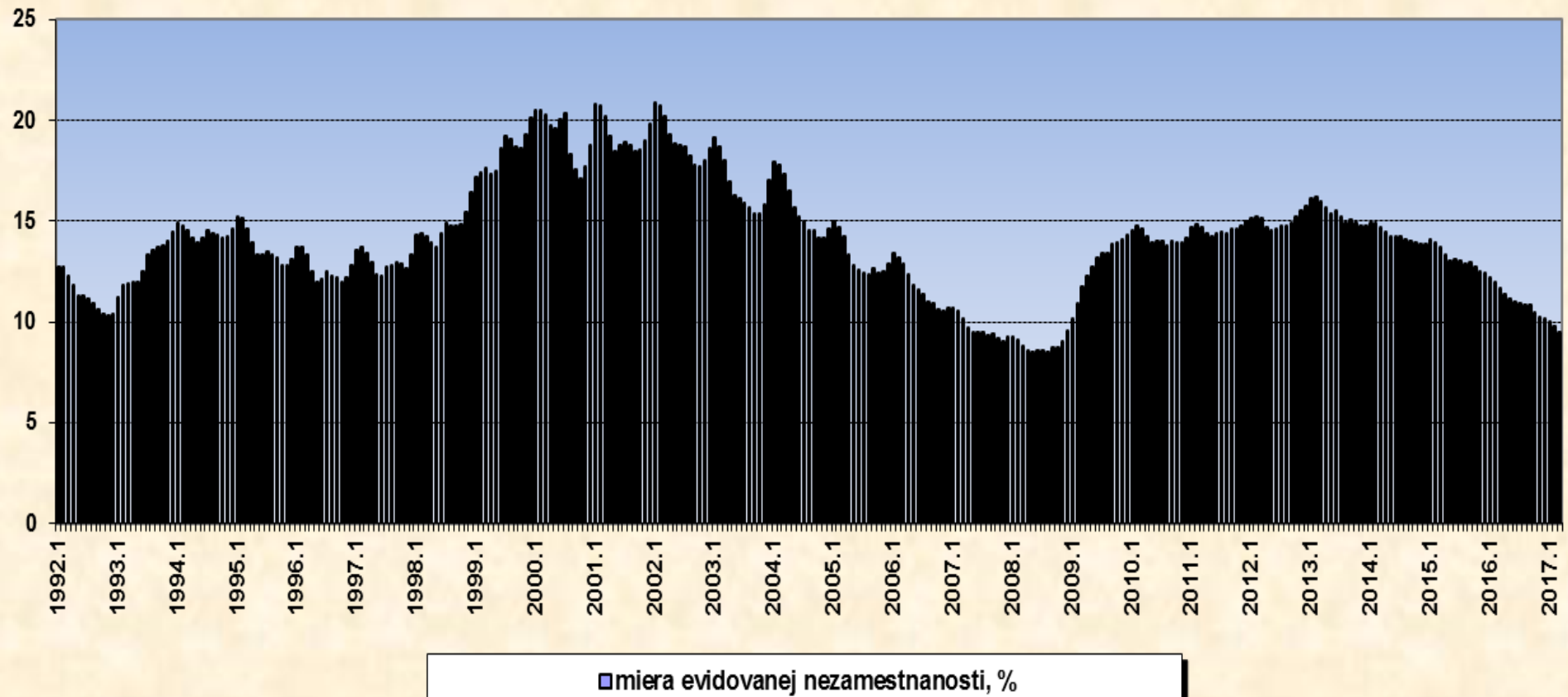
Zdroj: ŠÚ SR, vlastné prepočty

nerovnováha na trhu práce



Zdroj: ÚPSVaR

nerovnováha na trhu práce



**ODHAD RASTU VÝKONNOSTI
A VYBRANÝCH UKAZOVATEĽOV SLOVENSKEJ EKONOMIKY
V ROKU 2017**

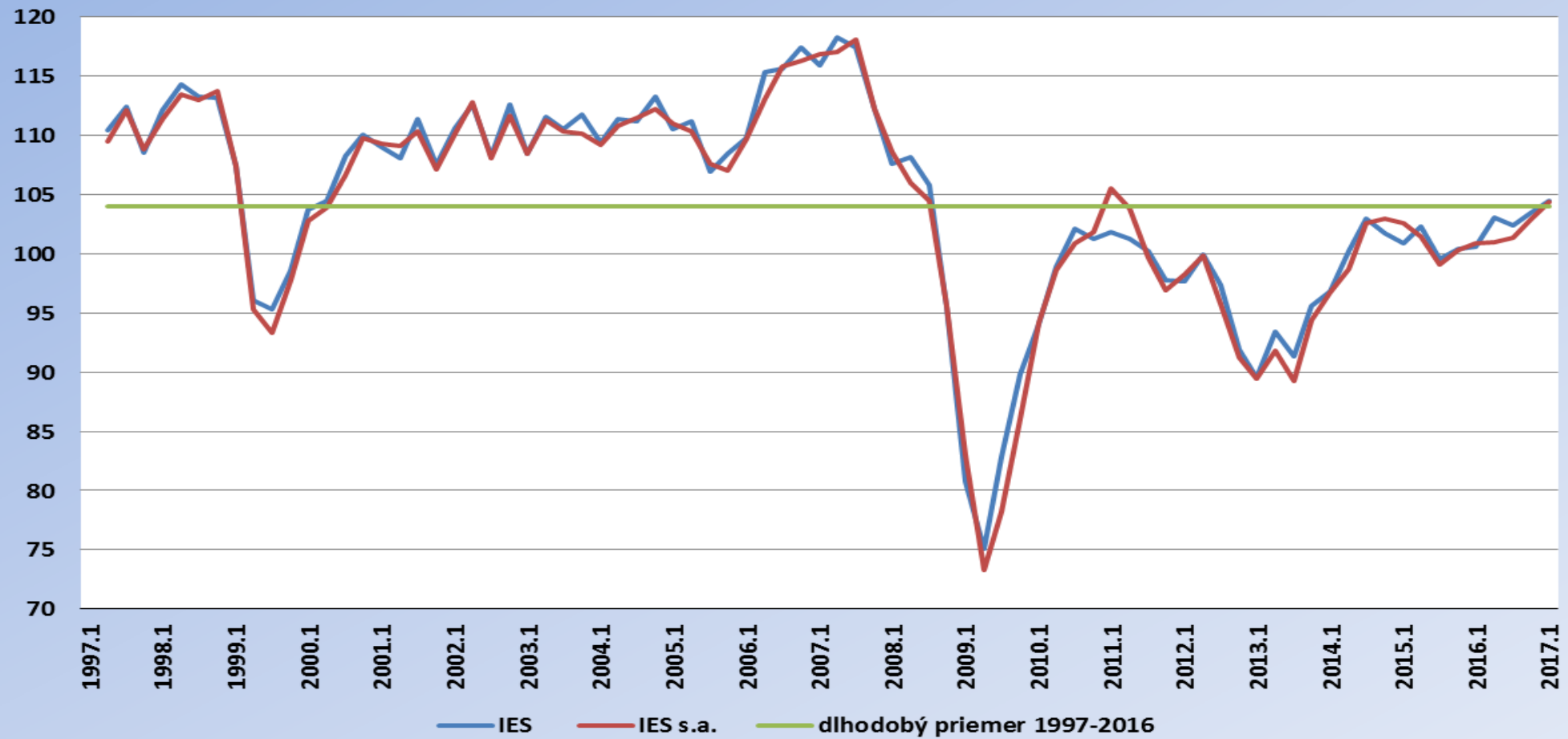
HLAVNÉ PREDPOKLADY O VÝVOJI VONKAJŠIEHO A VNÚTORNÉHO EKONOMICKÉHO PROSTREDIA V ROKU 2017

- hospodársky rast v eurozóne, Nemecku a Českej republike by mal byť pre slovenskú ekonomiku zdrojom rastových impulzov, zrejme silnejších ako v roku 2016
- rast agregátneho dopytu by sa mal zrýchliť z 2.8% v roku 2016 na 4.2% v roku 2017, a to vďaka zrýchleniu rastu vonkajšieho aj domáceho dopytu
- rast domáceho dopytu ako celku by mal byť založený hlavne na raste spotrebiteľského dopytu, ale k rastu domáceho dopytu by mal prispieť aj investičný dopyt; vplyv dopytu verejného sektora je však otázný

HLAVNÉ PREDPOKLADY O VÝVOJI VONKAJŠIEHO A VNÚTORNÉHO EKONOMICKÉHO PROSTREDIA V ROKU 2017

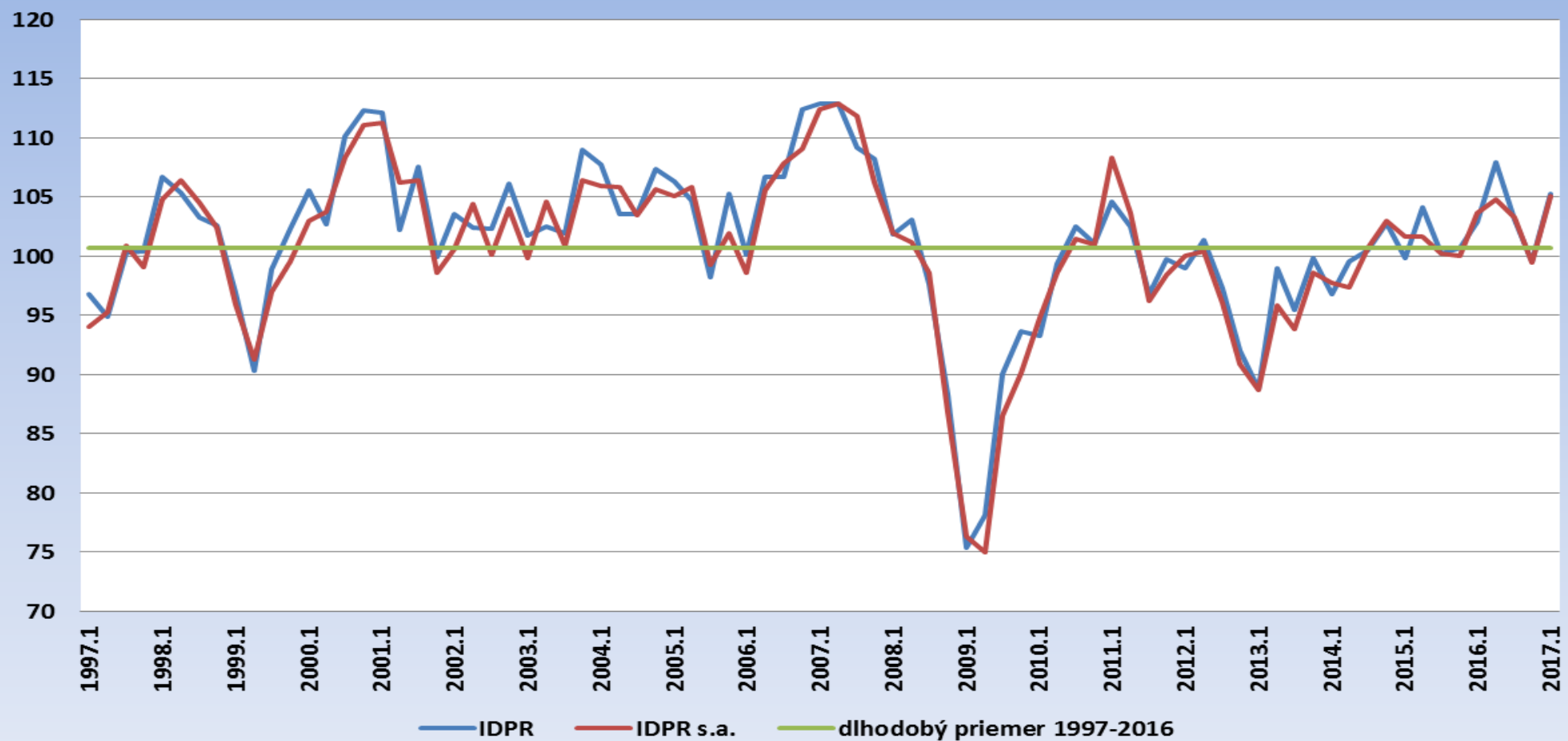
- zmena modelu rastu výkonnosti hospodárstva oproti minulému roku nie je veľmi pravdepodobná; k rastu reálneho HDP by teda mal prispieť domáci dopyt aj čistý vývoz
- splnenie uvedených predpokladov bude v konečnom dôsledku závisieť od vplyvu viacerých rizík (pozitívnych aj negatívnych)

indikátor ekonomického sentimentu (IES)



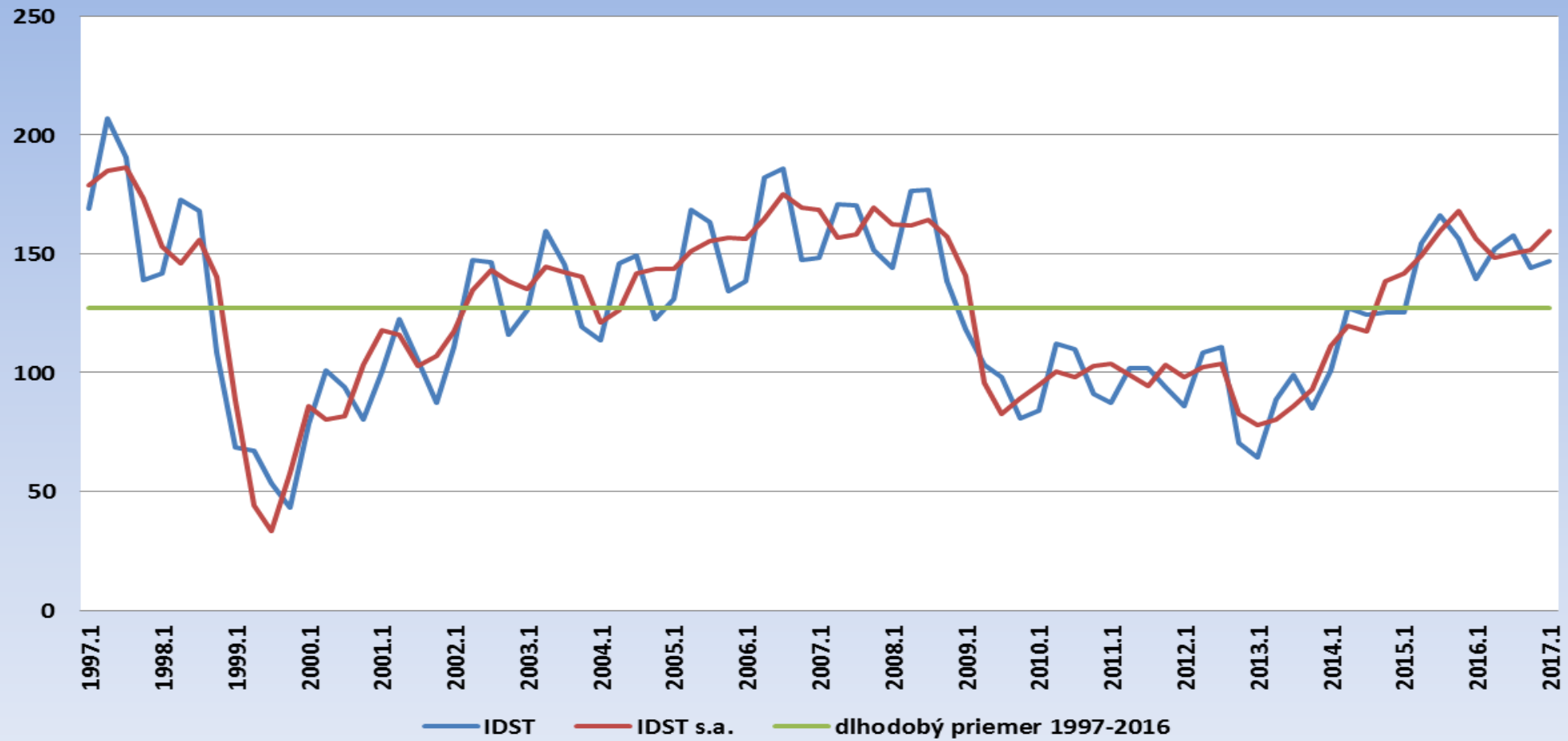
Zdroj: ŠÚ SR, vlastné prepočty

indikátor dôvery v priemysle (IDPR)

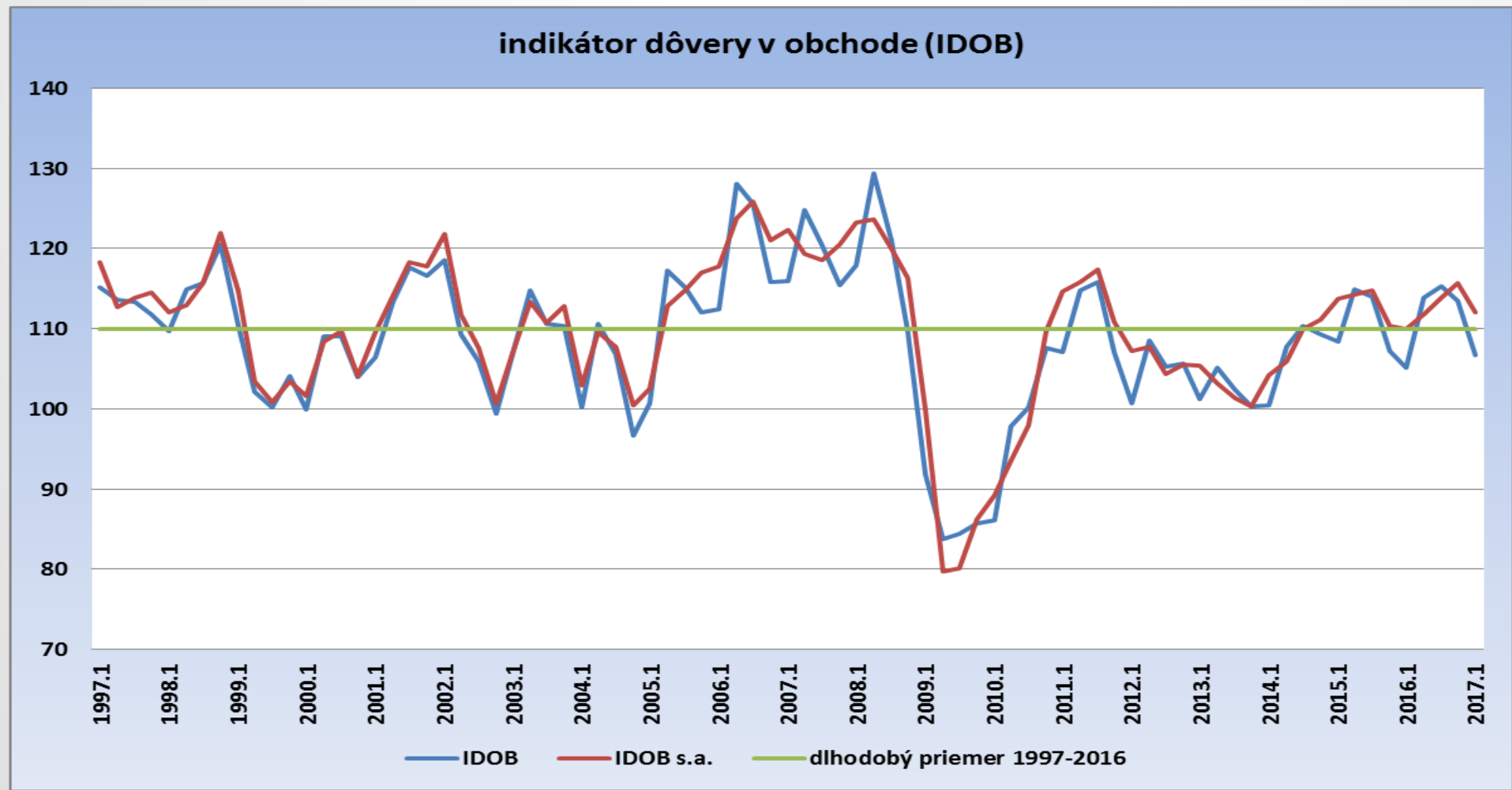


Zdroj: ŠÚ SR, vlastné prepočty

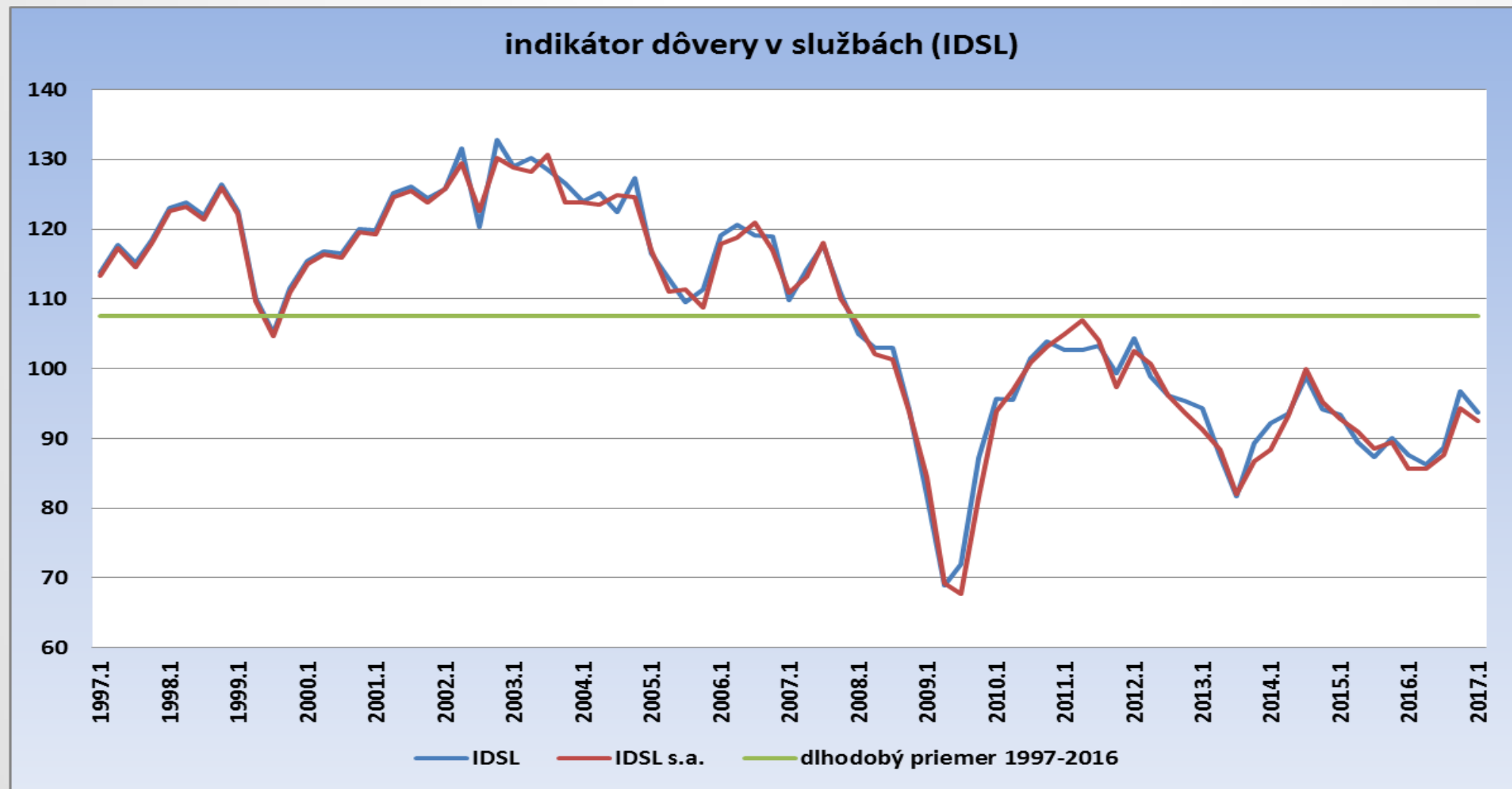
indikátor dôvery v stavebníctve (IDST)



Zdroj: ŠÚ SR, vlastné prepočty

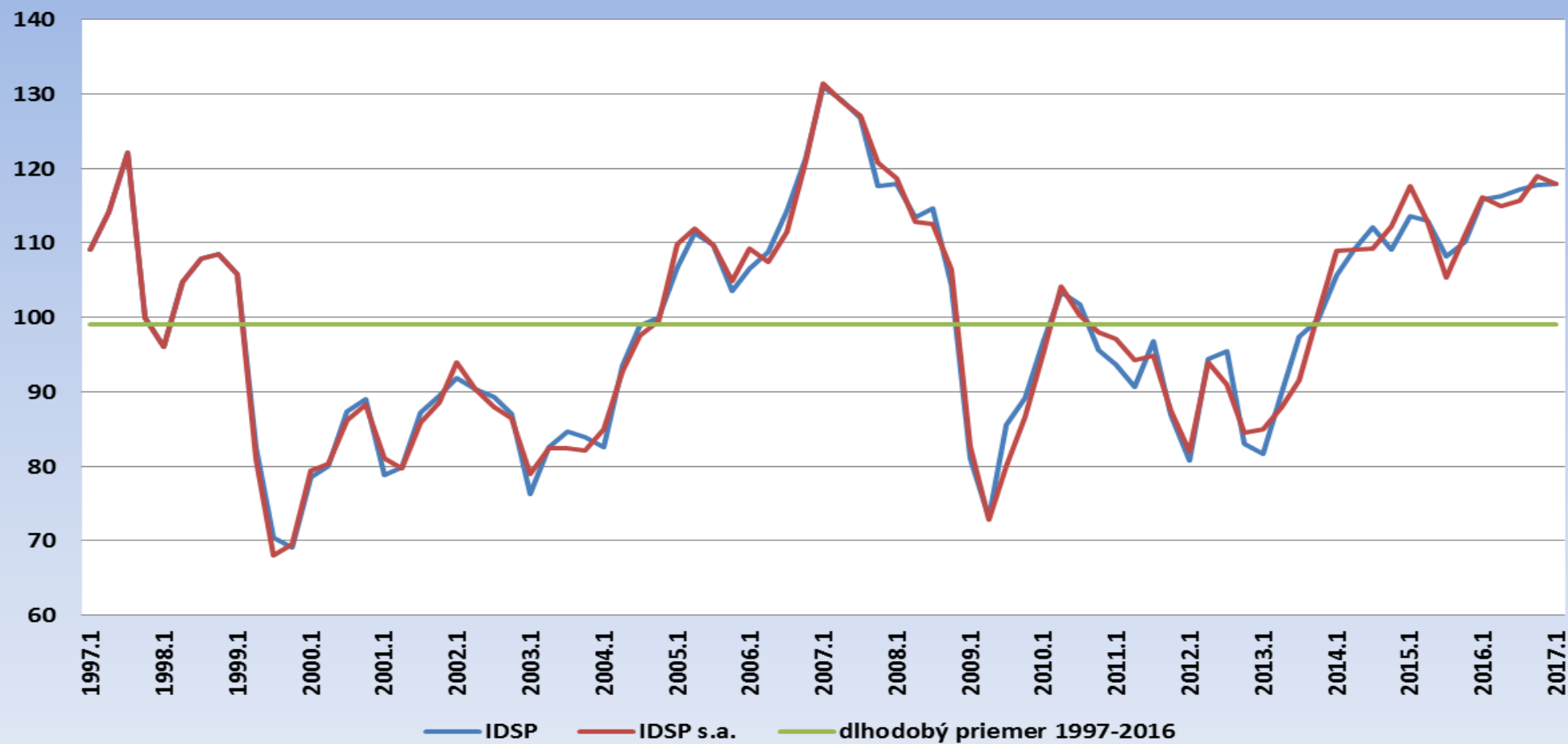


Zdroj: ŠÚ SR, vlastné prepočty



Zdroj: ŠÚ SR, vlastné prepočty

indikátor dôvery spotrebiteľov (IDSP)



Zdroj: ŠÚ SR, vlastné prepočty

ukazovateľ	2010	2011	2012	2013	2014	2015	2016	2017e
inflácia, priemerná (%)	+1.0	+3.9	+3.6	+1.4	-0.1	-0.3	-0.5	+1.4
nominálna mzda v hospodárstve, €	769	786	805	824	858	883	912	945
nominálna mzda v hospodárstve, <i>romr</i> (%)	+3.3	+2.2	+2.4	+2.4	+4.1	+2.9	+3.3	+3.6
reálna mzda v hospodárstve, <i>romr</i> (%)	+2.3	-1.7	-1.2	+1.0	+4.2	+3.2	+3.8	+2.2
zamestnanosť v hospodárstve, <i>romr</i> (%)	-1.1	+1.9	-0.1	-0.7	+1.3	+2.1	+2.5	+2.0
miera nezamestnanosti (VZPS), priemerná (%)	14.4	13.6	13.9	14.2	13.2	11.5	9.6	8.0
HDP, s. c., <i>romr</i> (%)	+5.0	+2.8	+1.7	+1.5	+2.6	+3.8	+3.3	+3.4
HDP, b. c. mld. €.	64.0	67.6	70.6	72.7	74.2	75.9	78.7	81.0
HDP na obyvateľa, b. c., tis. €	12.45	13.08	13.45	13.70	14.01	14.51	14.91	15.35
HDP na obyvateľa, %, priemer EU28 = 100	73	73	74	75	76	77	.	.

Zdroj: ŠÚ SR, vlastné prepočty

ZÁVER

ukazovateľ	1995	2009	2016	2017e
AD, s.c., mld. €	51.9	110.2	151.2	157.5
VD, s.c., mld. €	15.4	44.6	78.3	82.4
DD, s.c., mld. €	36.5	65.6	72.9	75.1
HDP, s.c., mld. €	35.2	64.3	78.9	81.6

Zdroj: ŠÚ SR, vlastné prepočty

ukazovateľ	1996-2016	2010-2016	2016	2017e
AD, %	+5.2	+4.6	+2.8	+4.2
VD, %	+8.0	+8.4	+4.8	+5.3
DD, %	+3.3	+1.5	+0.9	+3.1
HDP, %	+3.9	+3.0	+3.3	+3.4

Zdroj: ŠÚ SR, vlastné prepočty

ĎAKUJEM ZA POZORNOSŤ

Ing. Ján Haluška, PhD.

haluska@infostat.sk